



**ERGON**  
BIKE ERGONOMICS

GERMAN INNOVATION



2024

# Właściwy grip dla każdej dyscypliny

Chwyty Ergon są zaprojektowane z uwzględnieniem specyficznych zastosowań. Aby pomóc w identyfikacji właściwego uchwytu, opakowania są oznaczone kolorami.

Opakowanie zielone	• do codziennego użytku. Trekking, Miasto.
Opakowanie białe	• do sportu i wyścigów. Cross Country, Maratony All Mountain.
Opakowanie czarne	• do jazdy technicznej. Downhill, Dirt, Freeride itd.



## Komfort użytkowania

chwyty GP  
Klasyczny uchwyt Ergon do prostych kierownic - trekking, dojazdy do pracy lub off road.

Ergonomiczny kształt	• Maksymalna powierzchnia do maksymalnego kontaktu i rozłożenia nacisku. Duży i komfortowy.
Zastosowanie	• Trekking, dojazdy do pracy, czas wolny
Rozmiar	• dwa rozmiary: Small, Large



## Wyścigi

chwyty GS  
Lekkie uchwyty do rowerów górskich i agresywnej jazdy.

Ergonomiczny kształt	• Duża powierzchnia pomaga rozłożyć nacisk. Smukłe linie cięcia dla zmian położenia dłoni.
Zastosowanie	• Marathon, Freeride, Wyścigi
Rozmiar	• dwa rozmiary: Small, Large




## Jazda techniczna

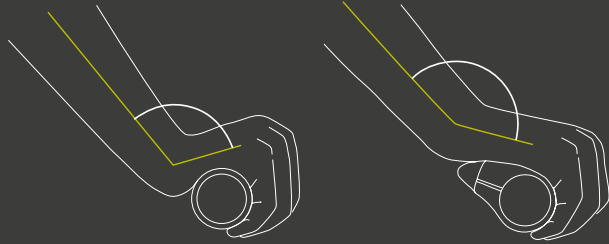
chwyty GA oraz GE  
Chwyty do All Mountain i Downhill'u.

Ergonomiczny kształt	• Olbrzymia swoboda ruchu. Ukształtowane w celu złagodzenia nacisku na miękkie tkanki dłoni.
Zastosowanie	• Free Ride, All Mountain, Downhill, Dirt
Rozmiar	• jeden rozmiar

# Performance Comfort - Seria GP


Problem:  
Zespół cieśni nadgarstka

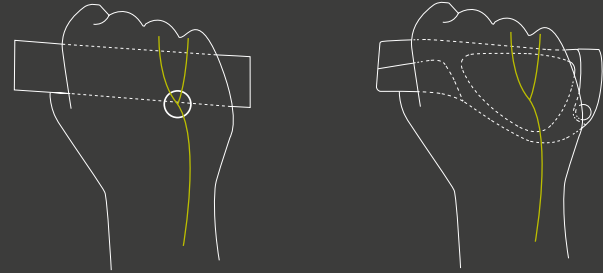
Rozwiązanie:  
Chwyty Ergon 



Chwyty Ergon GP, GC, GS, GA zapobiegają drętwieniu palców, bólowi dłoni i przedramion - problemom, które doskwierają wielu zawodnikom. Przyczyną tego jest duży nacisk na szczególnie wrażliwe części dłoni i nieprawidłowe ich ułożenie. Ze względu na swoją anatomiczną, optymalną konstrukcję, chwyt Ergon mają 100% powierzchni styku. Zwykle uchwyty zapewniają tylko około 60% powierzchni styku.

Problem:  
Podrażnienie nerwu łokciowego

Rozwiązanie:  
Chwyty Ergon 



Dzięki zwiększonej powierzchni styku, nacisk jest wydatnie zminimalizowany, zwłaszcza w okolicy nerwu łokciowego, tym samym zmniejszając prawdopodobieństwo drętwienia. Ponadto, anatomiczny kształt gripów Ergon poprawia pozycję rąk na kierownicy. Nieprawidłowe ułożenie dłoni i przeciążenia nerwu są główną przyczyną cieśni nadgarstka i tylko zamontowanie prawidłowego gripu pomoże rozwiązać ten problem.

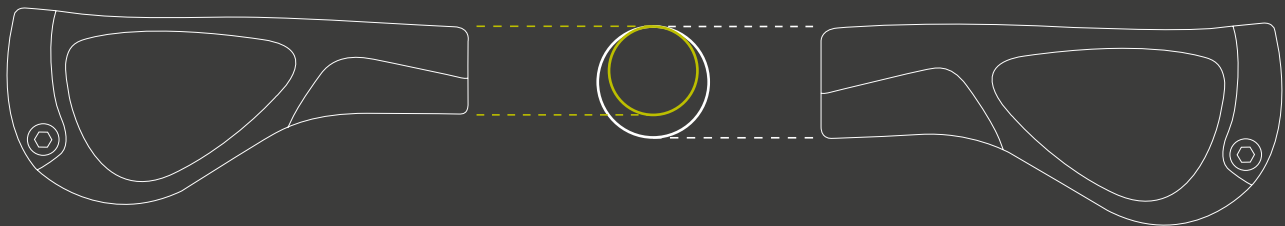
## Wielkość ma znaczenie

Rozmiar dłoni jest inny u każdej osoby, Ergon produkuje serie chwytów GP i GS w dwóch rozmiarach - małym i dużym. Różnica tkwi w średnicy gripu. Powodem tego jest to, że większe dłonie są w stanie lepiej uchwycić duży grip przy mniejszym stresie i wysiłku. To samo dotyczy małych dłoni.

Mniejsze dłonie oznaczają potrzebę posiadania mniejszych chwytów, aby palce mogły swobodnie objąć chwyt, a dłonie miały solidne i pewne podparcie na kierownicy.

**Small:**  
92 mm obwodu chwytu

**Large:**  
102 mm obwodu chwytu



Rozmiar chwytu S : rozmiar dłoni 6.5 - 8.5

Rozmiar chwytu L : rozmiar dłoni 8.5 - 10.5

# Performance Comfort



reddot design award



## GP1 NEO

Oryginalny chwyt Ergon'a GP1 NEO nadal wyznacza standardy oferując optymalny rozkład nacisku. Dostępny w dwóch rozmiarach i charakteryzujący się szybkim i bezpiecznym zaciskiem do montażu z kompozytu. Regulacja kąta platformy chwytu jest prosta: wystarczy odkręcić śrubę zacisku i pozycjonować uchwyt dożądanego kąta.

424 100 13	GP1 NEO -S
424 100 18	GP1 NEO -L

Warianty	• RapidFire
Rozmiar	• Small, Large
Zaciski	• Kompozyt
Zastosowanie	• MTB, Touring, Commuting
Cena	• 139,90 zł



### GUMA CHWYTU - NAJWYŻSZA JAKOŚĆ - WYPRODUKOWANO W NIEMCZECH

W ostatnich latach Ergon opracował i przetestował ponad 50 różnych mieszanek. Toksyny pochodzące ze środowiska mogą być łatwo wchłaniane, zwłaszcza przez spocone dłonie. Dlatego Ergon stawia na bezpieczeństwo jeśli chodzi o wybór gumy do chwytów rowerowych. Materiał - wyprodukowany w Niemczech - spełnia najwyższe wymagania standardów czystości, jest trwały i unikalny na skalę światową w branży rowerowej.

- Ekskluzywna mieszanka gumy Ergon opracowana i wyprodukowana w Niemczech
- Nie zawiera lateksu, nie zawiera PAG, ani wypełniaczy
- Ekstremalnie wysoka odporność na promieniowanie UV
- Nie zawiera zanieczyszczeń – do produkcji używany jest wyłącznie biały olej klasy medycznej
- Wszystkie surowce pochodzące z recyklingu są zgodne z surowymi unijnymi przepisami dotyczącymi czystości
- Surowce odpowiednie do produkcji zabawek zgodnie z dyrektywami UE w sprawie bezpieczeństwa zabawek
- Nie zawiera ołowiu, rtęci, kadmu, sześciowartościowego chromu, PBB i PBDE



# Dotknij nowego Oryginału

Made in  
Germany



## THE GP1 EVO

Ergon ponownie podnosi poprzeczkę. Najlepiej sprzedający się na świecie chwyt od wielu lat wyznacza punkt odniesienia dla ergonomicznej, bezbolesnej jazdy na rowerze. Ergon jeszcze bardziej udoskonalił ten komfortowy oryginał pod względem funkcji, materiałów i wykonania - a teraz wyznacza nowy standard dzięki nowemu GP1 Evo.

Teraz po raz pierwszy projektowanie, rozwój i produkcja są „Made in Germany”. Nasze dążenie do oferowania najwyższej jakości w najdrobniejszych szczegółach może być realizowane bardziej konsekwentnie z niezrównaną precyzją.

# Performance Comfort



## GP1 S Evo

Subtelne, starannie wykonane i zauważalnie ulepszone chwytły naszej klasyki. Wiele drobnych detali zostało zmodyfikowanych w celu jeszcze większego zadowolenia klienta przy jednoczesnym zachowaniu kultowego wyglądu i stylu.

424 103 00	GP1-S Evo
424 103 05	GP1-L Evo

Warianty	• RapidFire
Rozmiar	• Small, Large
Zaciski	• Kute aluminium
Zastosowanie	• MTB, Touring, Commuting
Cena	• 179,90 zł

**MYBIKE**

2/22 GP1 poprzedni model: W walce z drętwieniem palców i dyskomfortem nadgarstków wśród rowerzystów Ergon opracował GP1 18 lat temu i zrewolucjonizował chwytły rowerowe



Nowość:  
Wersja Twist Shift

Wyprodukowane  
w Niemczech

## GP1 EVO SINGLE TWIST SHIFT

Nowy komfortowy oryginał – ergonomia sprawdzona milion razy. Skrócony wariant chwytły przystosowany do jednostronnych manetek obrotowych montowanych po prawej stronie.

- Wyprodukowano w Niemczech – projekt, rozwój i produkcja
- Doskonała ergonomia dłoni dla zauważalnie mniejszego dyskomfortu
- Poprawa szczegółów: stref funkcjonalnych, gradacji materiałów i mocowania
- Zapobiega drętwieniu palców, bólowi dłoni i przedramion
- Chroni przed nadmiernym zgięciem nadgarstka i ewentualnym zespołem cieśni nadgarstka
- Dwie twardości gumy i idealnie dopasowane powierzchnie funkcyjne

424 103 10	GP1 Evo Single Twist Shift (Grip PerformanceComfort)
------------	--

Warianty	• Single Twist Shift (prawy uchwyt jest skrócony)
Rozmiar	• Jeden rozmiar
Zaciski	• Aluminium kute na zimno - w 100% nadające się do recyklingu
Zastosowanie	• Touring, E-Bike, Commuting, MTB-Touring, Cargo
Cena	• 179,90 zł



## GP1 GRIPSHIFT

Oryginalny chwyt Ergon'a GP1 nadal wyznacza standardy oferując optymalny rozkład nacisku. Dostępny w dwóch rozmiarach i charakteryzujący się szybkim i bezpiecznym zaciskiem do montażu z kutego aluminium. Regulacja kąta platformy chwytu jest prosta. Wystarczy odkręcić śrubę zacisku i pozycjonować uchwyt dożądanego kąta.

424 101 00	GP1-S Gripshift* <b>NOWOŚĆ</b>
424 101 05	GP1-L Gripshift*

Warianty	• RapidFire   Gripshift
Rozmiar	• Small, Large
Zaciski	• Kute aluminium
Zastosowanie	• MTB, Touring, Commuting
Cena	• 179,90 zł

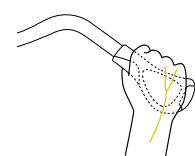
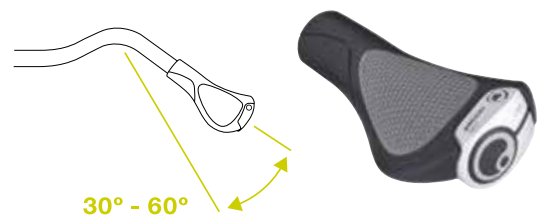


## GC1- DO KIEROWNIC TYPU JASKÓŁKA

Chwyty GC1 zostały opracowane do ergonomicznych wymagań użytkowników rowerów z giętymi kierownicami, takich jak te znajdujące się w rowerach miejskich. Zwykle chwyt powodują załamanie dłoni w nadgarstku. GC1 koryguje tę pozycję do jego anatomicznej i ergonomicznej formy zmniejszając ból i napięcie. GC1 są wykonane z surowców posiadających certyfikat nietoksyczności i gumy odpornej na promienie UV. Specjalnie umieszczone tekstury różnej twardości zapewniają maksymalny komfort i pewny chwyt.

424 100 10	GC1
------------	-----

Warianty	• RapidFire
Rozmiar	• Jeden rozmiar
Zaciski	• Kute Aluminium
Zastosowanie	• Rowery miejskie, holenderki
Cena	• 179,90 zł



Ergonomicznie optymalne ustawienie nadgarstka

# Performance Comfort



## GP2

2-palcowe rogi zapewniają większą przyczepność dzięki nagumowanym, antypoślizgowym insertom na rogach, niższej fakturze i zoptymalizowanej ergonomii. Rogi i platformy chwytów mogą być dowolnie regulowane w zależności od preferencji.

- Światowy standard w zakresie ergonomicznej funkcjonalności, materiałów i jakości
- Końcówka kierownicy zapewnia dodatkową pozycję dla dłoni na jeszcze dłuższe i bardziej relaksujące przejażdżki
- Brak drętwienia palców, bolących dłoni i przedramion
- Najwyższej jakości guma zapewniająca przyczepność - Wyprodukowano w Niemczech
- Certyfikat TÜV
- Niezwykle bezpieczne użytkowanie i łatwy montaż
- Kompatybilny z kierownicami karbonowymi

424 100 23	GP2-S
424 100 28	GP2-L
424 101 28	GP2-L Gripshift*

Warianty	• RapidFire   Gripshift
Rozmiar	• Small, Large
Zaciski/Rogi	• Kompozytowe z gumowymi insertami
Zastosowanie	• Mountain Biking, Touring, Commuting, E-bike
Cena	• 229,90 zł

## GP3

Cechy GP3 to 3-palcowe rogi z antypoślizgowymi wkładkami z gumy. Rogi i platformę można regulować tak, aby uzyskać odpowiedni kąt podparcia i zapewnić doskonale dopasowanie do Twojego indywidualnego stylu jazdy.

- Znakomity komfort dzięki dodatkowym pozycjom dłoni
- Brak zdrętwiałych palców, bolących dłoni i przedramion
- Zatwierdzony jako przyjazny dla pleców (zmniejsza napięcie pleców)
- Sprawdzony w rowerach górskich, turystycznych, fitness i hybrydowych
- Najwyższej jakości guma zapewniająca przyczepność - Wyprodukowano w Niemczech
- Certyfikat TÜV
- Niezwykle bezpieczne użytkowanie i łatwy montaż
- Kompatybilny z kierownicami karbonowymi

424 100 31	GP3-S
424 100 36	GP3-L

Warianty	• RapidFire
Rozmiar	• Small, Large
Rogi	• Kompozytowe z gumowymi insertami
Zastosowanie	• Commuting, Touring, E-bike
Cena	• 279,90 zł



Kompozytowe 3-palcowe rogi z gumowaną teksturą

Asymetryczna forma podąża za anatomiczną specyfiką zarówno lewej, jak i prawej dłoni

Plastikowy wewnętrzny szkielet wspiera nadgarstek, podczas gdy miękka guma zapewnia wystarczające tłumienie





# Performance Comfort

## GP4

GP4 oferuje uznaną w swojej klasie ergonomię, podobnie jak wszystkie chwytły serii Ergon Performance Comfort. Produkowane w pełnym rozmiarze, ergonomiczne, z regulowanym rogiem. Rogi i platformy chwytu można regulować niezależnie. Rogi wyposażono w gumowane wkładki zapobiegające ześlizgiwaniu się dłoni.

- Doskonały komfort na długich dystansach dzięki różnym pozycjom dłoni
- Pełnowymiarowy róg kierownicy zapewniający doskonały komfort dzięki różnym ułożeniom dłoni
- Brak drętwienia palców, bolących dłoni i przedramion
- Dwie antyalergiczne mieszanki gumowe
- Najwyższej jakości guma zapewniająca przyczepność - Wyprodukowano w Niemczech
- Certyfikat TÜV
- Niezwykle bezpieczne użytkowanie i łatwy montaż
- Niekompatybilne z kierownicami karbonowymi

424 100 60	GP4-S
424 100 65	GP4-L

Rozmiar	Small, Large
Rogi	Kompozytowe z gumowymi insertami
Zastosowanie	MTB, Touring, Commuting, E-bike
Cena	319,90 zł



## GP5

W niektórych sytuacjach ludzie po prostu potrzebują więcej możliwości. Sprawdzone, ergonomiczne platformy gripów z drażnionymi rogami z włókna szklanego. Wyposażone w gumowane wkładki do poprawienia chwytu, podobnie jak wszystkie rogi chwytów Ergon mogą być niezależnie regulowane oraz blokowane przed przypadkowym obrotem.

- Zwiększony komfort dłoni i pleców na długich dystansach
- Maksymalna ergonomia dla rowerów turystycznych
- Idealny na długie przejażdżki i wyprawy
- Pełnowymiarowy róg kierownicy do różnych pozycji dłoni
- Dwie antyalergiczne mieszanki gumy
- Żadnych zdrętwiałych palców, bolących dłoni i przedramion
- Zatwierdzony jako przyjazny dla pleców (zmniejsza napięcie pleców)
- Najwyższej jakości guma zapewniająca przyczepność - Wyprodukowano w Niemczech
- Certyfikat TÜV
- Niezwykle bezpieczne użytkowanie i łatwy montaż
- Niekompatybilne z kierownicami karbonowymi

424 100 70	GP5-S
424 100 75	GP5-L

Warianty	RapidFire
Rozmiar	Small, Large
Rogi	Kompozytowe z gumowymi insertami
Zastosowanie	Commuting, Touring, E-bike
Cena	369,90 zł



reddot design award

2009

# Performance Comfort



## GP1 EVO BIOCORK

BioKork zapewnia najwyższą ergonomię dla dłoni, jednak unikalne właściwości korka sprawiają, że są one antybakteryjne i hipoalergiczne. Naturalne tłumiące cechy sprawiają również, że są idealnym materiałem na chwyt kierownicy, a jego gęstość oznacza, że otrzymany uchwyt jest dużo lżejszy. BioKork wykorzystuje 40% korka pochodzącego ze zrównoważonych upraw w Portugalii, które są certyfikowane do produkcji ekologicznej. Wewnętrzny rdzeń jest z tworzywa sztucznego wzmocnionego naturalnym włóknem, które stanowi 40% jego masy. Zacisk może być 100% recyklingowany. To wszystko jest wynikiem inicjatywy Ergon w ekologiczny trend w produkcji.

424 103 01	GP1-S BioKork Evo
424 103 06	GP1-L BioKork Evo
424 103 11	GP1-L BioKork Evo Single Twist Shift (prawy uchwyt jest skrócony)

Warianty	RapidFire   Single Twist Shift
Rozmiar	Large
Zaciski	100% Aluminium z Recyklingu
Zastosowanie	Citybike / Touring / Commuting / MTB / E-Bike
Cena	229,90 zł



Inicjatywa GreenLab stawia przed produktami Ergon mocne cele rozwoju. Naszym celem jest inteligentne połączenie aspektów ergonomii, wydajności i ekologii.

GreenLab zaowocował licznymi innowacjami począwszy od opakowań nadających się do biokompostowania i związków do wykorzystanie roślin do produkcji skór garbowanych roślinnie z krow rasy Allgäu.

**DESIGN PLUS**  
Packaging Material Innovation 09



## GP3 BOKORK

Chwyty GP3 BioKork posiadają specjalnie przeprojektowane rogi z doskonałą ergonomią i funkcjonalnością. Są również wyposażone w opatentowany system mocowania, co daje bardzo prosty montaż. Kompatybilne z kierownicami z włókna węglowego.

- Wyprodukowane w 40% z certyfikatem zrównoważonej uprawy w Portugalii
- Wykonane z myślą o ekologii
- Znakomity komfort dzięki dodatkowym pozycjom dłoni
- Brak drętwienia palców, bolących dłoni i przedramion
- Zatwierdzony jako przyjazny dla pleców (zmniejsza napięcie pleców)
- Sprawdzony w rowerach górskich, turystycznych, fitness i hybrydowych
- Najwyższej jakości guma zapewniająca przyczepność - Wyprodukowano w Niemczech
- Certyfikat TÜV
- Niezwykle bezpieczne użytkowanie i łatwy montaż
- Kompatybilny z kierownicami karbonowymi

424 100 38 GP3-L BioKork

Warianty	RapidFire
Rozmiar	Large
Zaciski	Kompozyt GF z gumowymi insertami
Zastosowanie	MTB, Touring, Commuting
Cena	319,90 zł



## GP5 BOKORK

Ergonomiczne arcydzieło ze zrównoważonym biokorkiem oferuje wszystkie ergonomiczne zalety i jak każdy grip serii Ergon Performance Comfort - rozprasza ciśnienie i optymalizuje położenie dłoni i nadgarstka w połączeniu z unikalnym uczuciem dotyku naturalnego korka. Regulowany kąt rogu pozwala na zmianę pozycji, a gumowane inserty zapobiegają ślizganiu się dłoni.

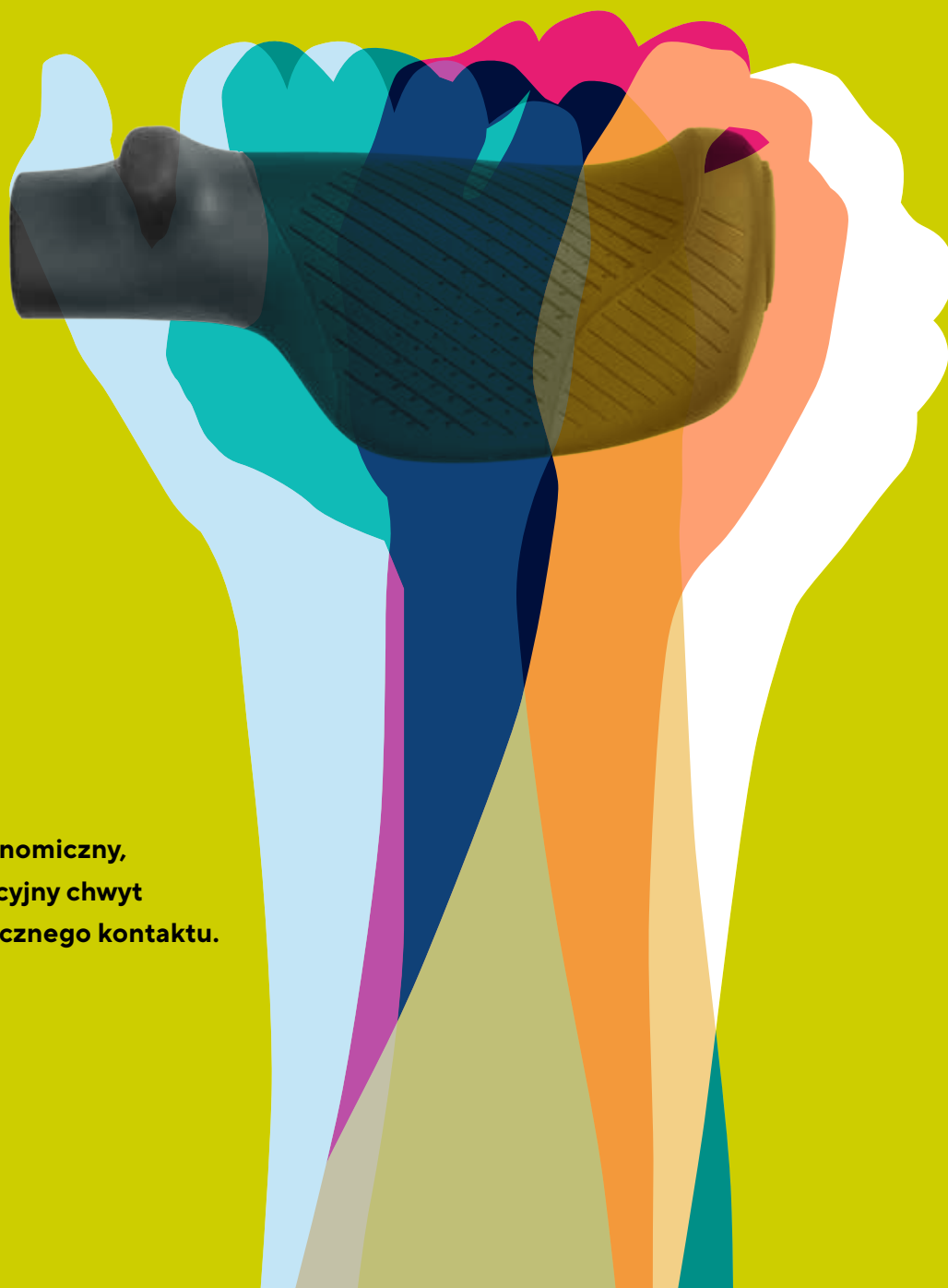
- Wyprodukowane w 40% z certyfikatem zrównoważonej uprawy w Portugalii
- Wykonane z myślą o ekologii
- Maksymalna ergonomia w rowerach turystycznych i turystycznych
- Idealny na długie przejażdżki i wyprawy przygodowe
- Pełnowymiarowy róg kierownicy do różnych pozycji dłoni
- Dwie antyalergiczne mieszanki gumowe
- Brak drętwienia palców, bolących dłoni i przedramion
- Zatwierdzony jako przyjazny dla pleców (zmniejsza napięcie pleców)
- Najwyższej jakości guma zapewniająca przyczepność - Wyprodukowano w Niemczech
- Certyfikat TÜV
- Niezwykle bezpieczne użytkowanie i łatwy montaż
- Niekompatybilne z kierownicami karbonowymi

424 100 76 GP5-L BioKork

Warianty	RapidFire
Rozmiar	L (Large)
Zaciski	Kompozytowe z gumowymi insertami
Zastosowanie	Touring, Commuting
Cena	399,90 zł



# Idealny komfort Wiele pozycji



**GT1 – ergonomiczny,  
wielopozycyjny chwyt  
do dynamicznego kontaktu.**

## GT1 new 2024

Ergonomiczny wielopozycyjny chwyt do dynamicznego kontaktu

- Wielopozycyjny wygodny uchwyt z 4 intuicyjnymi pozycjami dłoni
- Dynamiczny kontakt zmienia pozycję ramienia i dłoni aby złagodzić napięcie górnej części ciała
- Maksymalny rozkład nacisku i wsparcie nadgarstka dzięki bardzo dużemu, ergonomicznemu skrzydełku
- Podtrzymuje dłoń w naturalnej, neutralnej pozycji
- Opracowany na podstawie 20-letniego doświadczenia w ergonomii dłoni
- Dwa ergonomiczne rozmiary

424 140 00	GT1-S
424 140 05	GT1-L

Nazwa	GT (Grip Touring)
Rozmiar	S (Small), L (Large)
Waga*	230 g (S), 255 g (L)
Zastosowanie	E-Bike, Touring, City
Warianty	Regular (długie z obu stron)
Zacisk	Aluminiowy, zintegrowany zacisk
Cena	209,90 zł



INTUICYJNIE ZMIENIAJ POZYCJE DŁONI I RAMION I AKTYWNIIE ODCIĄŻAJ GÓRNĄ CZĘŚĆ CIAŁA.



Standardowa pozycja chwytu

Maksymalny komfort oraz dodatkowe wsparcie dzięki dużemu, ergonomicznemu skrzydełku



Pozycja chwytu zewnętrznego

Pozycja przypominająca chwyt za róg kierownicy odciąża nadgarstek i ramię



Pozycja podparcia kciuka

Podpórka pod kciuk jest bezpieczna, antypoślizgowa i zmniejsza siłę chwytu



Pozycja dłoni

Dodatkowa pozycja do zmiany kąta i rozproszeniu ciśnienia





# Jazda techniczna MTB Gravity – All-Mountain

## GXR / GXR TEAM

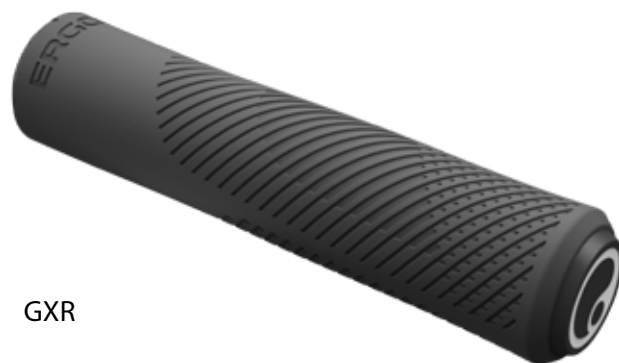
Jeszcze nigdy zabawa w MTB nie była tak łatwa. Zredukowany do niezbędnego minimum, Ergon GXR robi dokładnie to, czego chcą rowerzyści górscy: pochłania wszelkie wstrząsy, zapewnia doskonałą przyczepność, jest niezwykle lekki i ergonomiczny. Ergon opracował zastrzeżony proces produkcyjny przy użyciu ekspandowanej gumy z certyfikatem TÜV dla tego nowego, innowacyjnego projektu. Rezultat: zupełnie nowe właściwości materiału z niesamowitym tłumieniem i amortyzacją. GXR jest w 100% wyprodukowany w Niemczech – od rozwoju, przez materiał, po produkcję.

Nazwa	GXR
Zastosowanie	MTB Tour / XC / Marathon / All-Mountain / Fitness
Materiał	AirCell rubber
Zacisk	End Plugs
Waga*	Team 65 g / Small 80g / Large 95g
Cena	92,90 zł

Small	
424 400 60	GXR black
424 400 61	GXR midsummer blue
424 400 62	GXR risky red
424 409 63	GXR juicy orange

Large	
424 400 64	GXR black
424 400 65	GXR midsummer blue
424 400 66	GXR risky red
424 409 67	GXR juicy orange

Team	
424 409 61	GXR laser blue
424 409 62	GXR laser green
424 409 63	GXR laser red



GXR



black

midsummer blue

juicy orange

risky red



GXR TEAM



laser blue

laser green

laser red

Ergonomia w ultralekkiej wersji. GXR Team wcześniej był dostępny tylko dla profesjonalnych zawodników. Teraz każdy może je mieć w jaskrawych, neonowych kolorach. Są cieńsze, lżejsze i szybsze.

- Nowy proces produkcyjny z ekskluzywną gumą AirCell
- Bez zacisku, bez wewnętrznego rdzenia
- Najlepsza ergonomia
- Lekki, w 3 rozmiarach
- Najlepsze właściwości materiału: tłumi na wszystkich szlakach
- Wyprodukowane w Niemczech

### Guma AirCell

Unikalna, wysokiej jakości guma AirCell z niezliczonymi mikropęcherzykami powietrza zapewnia bardzo wysokie tłumienie, miękkość w dotyku i zmniejszoną wagę. Właściwości tłumiące w wersji Team są nieco lepsze w porównaniu z modelami Small i Large, aby optymalnie działać w szczególnie wąskiej średnicy. W przeciwieństwie do uchwytów z pianki, GXR nie nasiąka wodą.

### Bez zacisku, bez wewnętrznego rdzenia

Dzięki zastosowaniu tego rozwiązania zmniejszyliśmy całkowitą wagę. Jeśli chcesz zmienić swój rower przelajowy w lekką raketę wyścigową bez poświęcania przyczepności, kontroli i ergonomii, możesz to zrobić z GXR.

### Najlepsza ergonomia

GXR idealnie leży w dłoni. Tekstura powierzchni jest przyczepna ze wzmocnionymi strefami palców i dłoni.

### Nowe kolory

Nie tylko sam uchwyt, ale także nowe laserowe (neonowe) kolory GXR Team są olśniewające i przyciągają wzrok na każdym rowerze.



# Jazda techniczna MTB Gravity – All-Mountain



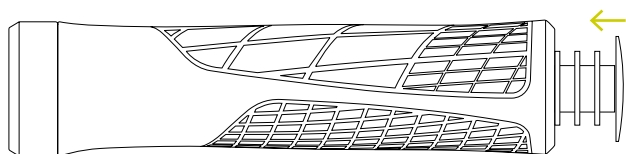
# Jazda techniczna MTB Gravity – All-Mountain

## GA2

Popularne GA2 są teraz jeszcze bardziej wytrzymałe dzięki wymiennym końcówkom. Doskonała przyczepność dzięki super miękkiej, odpornej na promieniowanie UV mieszance gumy opracowanej w Niemczech wyłącznie dla Ergon. To sprawia, że masz dzięki temu najlepszą kontrolę na szlaku. Wewnętrzne aluminiowe zaciski oferują dużo przestrzeni, nawet dla osób z dużymi dłońmi. Zaciski na kierownicach z włókna węglowego mają maksymalną wytrzymałość na skręcanie.

Nazwa	GA2 = Grip All-Mountain 2		
Zastosowanie	MTB Tour / XC / Marathon / All-Mountain / Fitness		
Materiał	GravityControl Rubber		
Zacisk	Aluminium, anodowane na czarno		
Waga*	110 g		
Cena	139,90 zł		

424 110 90	GA2 black	424 116 90	GA2 juicy orange
424 112 90	GA2 midsummer blue	424 115 90	GA2 purple reign
424 111 90	GA2 risky red	424 113 90	GA2 mellow yellow

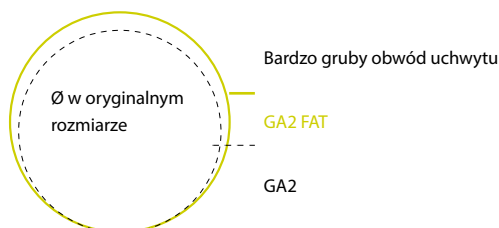


## GA2 Fat

GA2 w wyjątkowo dużym obwodzie. Szczególnie dla wszystkich osób o dużych rękach lub wymagających dużego tłumienia. Ergonomiczny, zoptymalizowany kształt wymaga niewielkiej siły uchwytu, tekstury przystosowane są do stref chwytnej dłoni, a grubość ścianki wewnętrznego rdzenia zwiększa komfort tłumienia. Doskonała przyczepność dzięki super miękkiej, odpornej na promieniowanie UV mieszance gumy opracowanej w Niemczech wyłącznie dla Ergon. To sprawia, że masz dzięki temu najlepszą kontrolę na szlaku. Wewnętrzne aluminiowe zaciski oferują dużo przestrzeni, nawet dla osób z dużymi dłońmi. Zaciski na kierownicach z włókna węglowego mają maksymalną wytrzymałość na skręcanie.

Nazwa	GA2 = Grip All-Mountain 2		
Zastosowanie	Mountain Bike, Freeride, All Mountain		
Materiał	GravityControl Rubber		
Zacisk	Aluminium, anodowane na czarno		
Waga*	135 g		
Cena	139,90 zł		

424 100 89	GA2 Fat black
424 102 89	GA2 Fat midsummer blue
424 101 89	GA2 Fat risky red





# Jazda techniczna MTB Gravity – All-Mountain

## GA3 Small

Komfortowe chwytaki all-mountain. Koncepcja łączy zalety podcięcia płaszczyzny skrzydełka i ergonomicznego wspierania nadgarstka przez uchwyt ze swobodą ruchów na kierownicach MTB. GA3 to ergonomiczny kształt, tekstury przystosowane do chwytania w zwężającej się strefie i grubość ścianki rdzenia wewnętrznego, która ma na celu zwiększenie efektu amortyzującego. Chwyty są doskonałą przyczepnością zawdzięczają super miękkiej, odpornej na promieniowanie UV mieszance gumy opracowanej w Niemczech wyłącznie dla Ergon'a. To sprawia, że masz dzięki temu najlepszą kontrolę na szlaku. Wewnętrzne aluminiowe zaciski oferują dużo przestrzeni, nawet dla osób z dużymi dłońmi. Wymienne zaciski na kierownicach z włókna węglowego mają maksymalną wytrzymałość na skręcanie.

Nazwa	GA3 = Grip All-Mountain 3		
Zastosowanie	Trail Riding, CrossCountry, MTB-Touring		
Materiał	GravityControl Rubber		
Zacisk	Aluminium, anodowane na czarno		
Waga*	115 g		
Cena	159,90 zł		

424 100 88	GA3 black	424 106 88	GA3 juicy orange
424 108 88	GA3 midsummer blue	424 105 88	GA3 purple reign
424 107 88	GA3 risky red	424 103 88	GA3 mellow yellow

## GA3 Large

Nowe, komfortowe chwytaki all-mountain dla większych dłoni. Koncepcja łączy zalety podcięcia płaszczyzny skrzydełka i ergonomicznego wspierania nadgarstka przez uchwyt ze swobodą ruchów na kierownicach MTB. GA3 to ergonomiczny kształt, tekstury przystosowane do chwytania w zwężającej się strefie i grubość ścianki rdzenia wewnętrznego, która ma na celu zwiększenie efektu amortyzującego. Chwyty są doskonałą przyczepnością zawdzięczają super miękkiej, odpornej na promieniowanie UV mieszance gumy opracowanej w Niemczech wyłącznie dla Ergon'a. To sprawia, że masz dzięki temu najlepszą kontrolę na szlaku. Wewnętrzne aluminiowe zaciski oferują dużo przestrzeni, nawet dla osób z dużymi dłońmi. Wymienne zaciski na kierownicach z włókna węglowego mają maksymalną wytrzymałość na skręcanie.

Nazwa	GA3 = Grip All-Mountain 3		
Zastosowanie	Trail Riding, CrossCountry, MTB-Touring		
Materiał	GravityControl Rubber		
Zacisk	Aluminium, anodowane na czarno		
Waga*	135 g		
Cena	159,90 zł		

424 110 88	GA3 black	424 114 88	GA3 nightride blue
424 111 88	GA3 risky red	424 115 88	GA3 purple reign
424 112 88	GA3 midsummer blue	424 116 88	GA3 juicy orange
424 113 88	GA3 yellow mellow		

ALL MOUNTAIN BESTSELLER



black



black

midsummer blue

juicy orange



risky red

purple reign

mellow yellow



black



Yellow Mellow

Midsummer Blue

Juicy Orange



Risky Red

Nightride Blue

Purple Reign

# MTB Gravity – Enduro

## GE1 EVO

Ergonomiczny uchwyt zorientowany na szerokie kierownice. Poprzez zebranie ocen niezliczonych kolarzy Enduro World Series, zespół projektowy Ergon poprawił w chwytach GE1 jeszcze kilka szczegółów. Tekstura powierzchni ma jeszcze lepszą przyczepność i jest bardziej miękka przy zachowaniu precyzyjnego chwytu. Poprzez obrócenie osi uchwytu o 8%, łokcie są automatycznie podnoszone na zewnątrz. W ten sposób GE1 Evo aktywnie wspiera prawidłową pozycję dolnego ramienia i górnej części ciała podczas jazdy w dół. A ponieważ krawędź uchwytu jest również miękka, zapewnia to ulgę wrażliwemu na ucisk nerwowi łokciowemu leżącemu na zewnętrznej części dłoni.

Nazwa	GE1 = Grip Enduro 1
Zastosowanie	MTB / Enduro / Gravity / All-Mountain
Materiał	GravityControl Rubber
Zacisk	Kute na zimno aluminium / Frezowane CNC
Waga*	110 g

GE1 Evo	
424 110 50	black
424 112 50	midsummer blue
424 111 50	risky red
424 113 50	mellow yellow

Cena	159,90 zł
------	-----------

\*Możliwe są odchylenia wagi w procesie produkcji

Używane przez najlepsze drużyny w Enduro World Series:



risky red



black

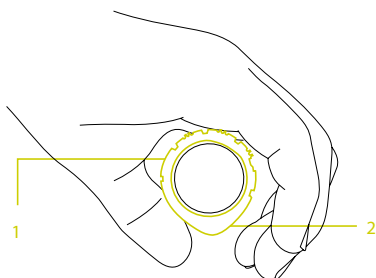


midsummer blue



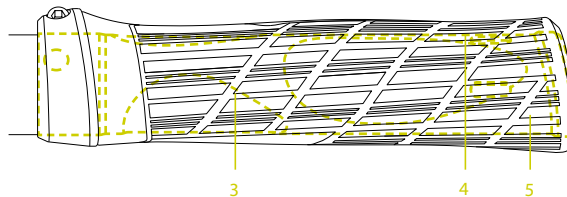
mellow yellow

## GE1 Evo – Bardziej wyczuwalny chwyt dzięki nowej fakturze



Zoptymalizowana powierzchnia

- 1: Maksymalna przyczepność - dostosowanie tekstury zapobiegające ślizganiu się dłoni.
- 2: Lepszy rozkład nacisku w strefie kciuka.



Zoptymalizowany wewnętrzny rdzeń

- 3: Dostosowanie tłumienia w różnych strefach chwytu dzięki różnym grubościom ścianek w wewnętrznym rdzeniu.
- 4: Dodatkowa amortyzacja w daleko wysuniętej części chwytu.
- 5: 4-częściowa faktura w celu zwiększenia przyczepności.

## GD1 EVO

Światowej sławy przyczepność do zjazdów właśnie się poprawiła! Wraz z najlepszymi profesjonalistami, takimi jak Rémy Métailier, Ergon zoptymalizował GD1 - zapewniając lepszą amortyzację, lepszą przyczepność i większy komfort. Gripy te są miękkie, ale nadal bardzo zdefiniowane i precyzyjne. Profil powierzchni zapewnia optymalną przyczepność i zmniejsza siłę potrzebną do chwytania gripu. Smukły, wewnętrzny stoper dodatkowo polepsza położenie ręki. Zacisk wewnętrzny z wysokiej wytrzymałości aluminium zabezpiecza grip przed obracaniem się, nawet dla kierownic karbonowych.

Nazwa	GD1 = Grip Downhill 1	
Zastosowanie	Mountain Bike, Enduro, Downhill, Freeride, Dirt	
Materiał	GravityControl Rubber Factory: Factory Custom Rubber	
Zacisk	Kute na zimno aluminium / Frezowane CNC	
Waga*	140 g	Factory 120 g

424 401 03	Factory Frozen Orange	179,90 zł
424 400 12	Factory Frozen Stealth	179,90 zł
424 400 11	Black	159,90 zł



GD1 black ●



GD1 Factory frozen orange ●



GD1 Factory frozen stealth ●

## GFR1

Właśnie tego chcą światowej klasy zjazdowcy: GFR1 został wykonany według pomysłów Tahneé Seagrave i Canyon Team. Najwyższa precyzja w skokach w górę i w dal. Ekstremalna amortyzacja dzięki listwom na górze, minimalny wysiłek dzięki strefie przyczepności - z GFR1 rower jest zawsze pod kontrolą. Wewnętrzny ogranicznik zapewnia idealną orientację podczas szybkich manewrów, skoków lub trików oraz utrzymuje rękę w optymalnej pozycji. GFR1 jest wyposażony z unikalnej mieszanki gumy zapewniającą doskonałą przyczepność i odbicie.

Nazwa	<b>GFR1 = Grip FreeRide</b>	
Zastosowanie	Mountain Bike, Freeride, Gravity	
Materiał	GravityControl Rubber Factory: Factory Custom Rubber	
Zacisk	Aluminium	

424 400 50	Black	159,90 zł
424 400 50	Factory Frozen Stealth	179,90 zł



Pomimo niewielkiej średnicy, dłoń ma wyjątkowo dobrą amortyzację.

Niewielka średnica rączki wraz z wewnętrznym ogranicznikiem zapewnia najlepszą możliwą kontrolę nad rowerem w każdej sytuacji.



GFR1 Black ●



GFR1 Factory Frozen Stealth ●

# MTB Gravity – Enduro

## GDH TEAM new 2024

Maksymalna kontrola i mniejsze zmęczenie w ekstremalnych warunkach.

- Wynik ponad 10 lat doświadczeń Gravity World Cup z seriami uchwytów GE, GD i GFR.
- Wymagania ergonomiczne dla chwytów w Gravity MTB: maksymalna kontrola, wysokie wymagania dotyczące tłumienia, redukcji siły chwytania i mniejsze zmęczenie.
- Wielopoziomowa amortyzacja w górnej części, maksymalna strefa chwytu palców od dołu
- Intuicyjna orientacja dzięki wewnętrznym i zewnętrznym ogranicznikom, które zapewniają poczucie bezpieczeństwa i mocnego chwytu
- Duże zaangażowanie najlepszych sportowców Enduro i DH na świecie: Vali Höll, Troy Brosnan and Luca Shaw

Nazwa	GDH (Grip Downhill)
Materiał	Guma GravityControl
Zastosowanie	MTB / Downhill / Enduro / Gravity
Waga*	115 g
Zacisk	Aluminium kute na zimno / obróbka CNC
Cena	179,90 zł



Vali Höll  
Rower zjazdowy UCI  
Mistrz Świata 2022





## GS1 EVO

Sportowy, ergonomiczny, wygodny chwyt

- Nowość: GS1 Evo jest teraz dostępny w kolorze czarnym
- Made in Germany – projekt, rozwój i produkcja
- Skutecznie zmniejsza dyskomfort dłoni podczas sportowej jazdy
- Trzy strefy chwytania — palce, dłoń i kciuk — zapewniają pełną kontrolę i zwiększone bezpieczeństwo
- Ergonomiczny kształt i twardość gumy zoptymalizowane pod kątem sportowej jazdy fitness i turystyką
- Chroni przed nadmiernym zgięciem nadgarstka i ewentualnym zespołem cieśni nadgarstka

Nazwa	GS1 Evo
Zastosowanie	Touring, Fitness, E-Bike, SUV, MTB-Touring
Materiał	Leichtbau Direct Control
Zacisk	wewnętrzny, bezstopniowo regulowany, z lotniczego aluminium
Rozmiar	L (Large) , S (Small)
Waga*	ok. 155 g* (Large) / 146 g* (Small)

424 100 15	moondust gray S
424 100 16	moondust gray L
424 180 15	nightride blue S
424 180 16	nightride blue L
424 190 15	chilli red S
424 190 16	chilli red L
424 160 15	black S <b>NEW</b>
424 160 16	black L <b>NEW</b>

Cena	159,90 zł
------	-----------



chilli red



moondust gray



black



nightride blue

Smukły, wewnętrzny zacisk jest bezstopniowo regulowany i zabezpiecza uchwyt przed skręceniem na kierownicy

Teksturowane strefy chwytu ergonomicznie dostosowane do anatomii dłoni z trzema strefami chwytu zapewniają pełną kontrolę i wysokie bezpieczeństwo



Guma z certyfikatem TÜV, opracowana bez wypełniaczy i przy użyciu białego oleju medycznego, odporna na UV

Duże skrzydło równomiernie rozprowadza nacisk co chroni przed ewentualnym zespołem cieśni nadgarstka, który jest idealnie ułożony bez nadmiernego zginania. Zaprojektowane z myślą o nieco bardziej dynamicznym stylu jazdy

# Racing MTB



## GS2

Korzystając z udowodnionej podczas wyścigów rowerowych wytrzymałości cenionych chwytów GS1, stworzyliśmy GS2 Leichtbau. Wyposażono je dodatkowo w 3-palcowe, sportowe rogi z antypoślizgowymi gumowymi wstawkami oraz w podwójny zacisk, dzięki któremu zarówno uchwyt, jak i rogi można niezależnie regulować.

424 100 20	GS2-S
424 100 25	GS2-L

Rozmiar	• Small, Large
Kolor	• Czarny
Waga	• ok. 231 g* (Large) / 222 g* (Small)
Rogi	• Kompozyt GFK z gumowymi insertami
Zastosowanie	• MTB / Marathon / XC
Cena	• 255,90 zł

## GS3

GS3 Leichtbau jest starszym bratem GS2. Korzystając z tego samego kształtu gripa, zastosowano specjalną gumę Leichtbau DirectControl do nowego, zaawansowanego projektu. Zalety te zostały połączone z pełnowymiarowymi, kompozytowymi rogami. Wyposażone w antypoślizgowe gumowe wstawki oraz podwójny zacisk na kierownicę pozwalający niezależnie regulować zarówno rogi, jak i platformę chwytu.

424 100 32	GS3-S
424 100 37	GS3-L

Rozmiar	• Small, Large
Waga	• ok. 289 g* (Large) / 280 g* (Small)
Rogi	• Kompozyt GFK z gumowymi insertami
Zastosowanie	• MTB / Marathon / XC
Cena	• 299,90 zł



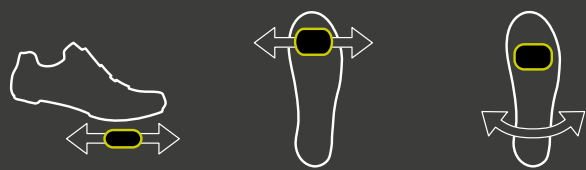
---

# Racing MTB





# Akcesoria



1. Regulacja Przód/Tył

2. Regulacja pozycji  
(Q-Factor)

3. Regulacja kąta bloków

480 000 00	TP1 kompatybilne z Shimano SPD®
480 000 01	TP1 kompatybilne z Shimano SPD - SL®
480 000 05	TP1 kompatybilne z LOOK Kéo®
480 000 10	TP1 kompatybilne z CrankBrothers®
480 000 15	TP1 kompatybilne z SPEEDPLAY®
480 000 20 <b>NEW</b>	TP1 kompatybilne z SRAM® TIME® XPRO® / XPRESSO®

Rozmiar buta	Uniwersalny
Materiał	Techniczny Polipropylen
Zawartość	TP1, Podręcznik użytkownika, naklejki referencyjne
Cena	139,90 zł

## TP1 PEDAL CLEAT TOOL

Kompatybilne ze Speedplay

Narzędzie do prostego, szybkiego i precyzyjnego instalowania bloków pedałów zatraskowych. Prawidłowe ustawienie bloków w butach sprawia, że stopy poruszają się we właściwej płaszczyźnie względem pedałów. To sprawia, że energia jest wykorzystana w optymalny sposób, zwiększa twój komfort oraz długofalowe zadowolenie z systemu SPD. Zalety prawidłowego ustawienia bloków w butach to coś, co zauważysz od razu.

Narzędzie Ergon TP1 Pedal Cleat Tool jest szablonem, który pozwala na niezwykle precyzyjne ustawienie bloków w butach. Teraz symetryczne ustawienie bloków w obu butach stało się znacznie proste. Jest to możliwe dzięki siatce naniesionej na powierzchnię szablonu. Dzięki narzędziu Ergon TP1 można znacznie przyspieszyć montaż bloków w serwisie rowerowym, gdzie przecież liczy się czas i skuteczność.

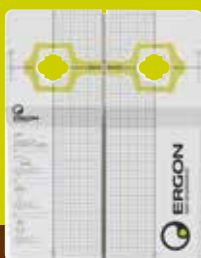
Testy dla TP1 Shimano SPD®  
IF Eurobike Award Gold Winner 2008  
reddot Design Award Winner 2010

EUROBIKE  
AWARD



2008

KOMPATYBILNY ZE WSZYSTKIMI POPULARNYMI SYSTEMAMI PEDAŁÓW



Shimano SPD®



Shimano SPD-SL®



LOOK Kéo®



Speedplay®



crankbrothers®



SRAM® / TIME





**ERGON**  
BIKE ERGONOMICS



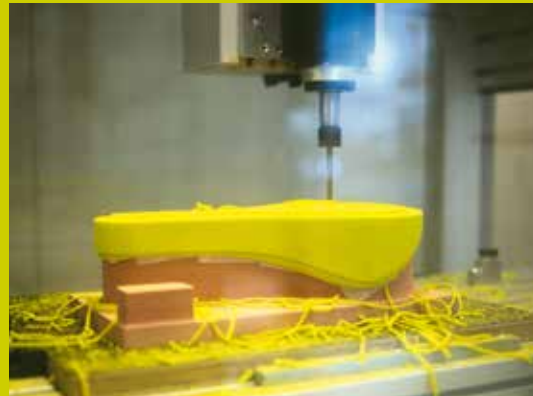
# Nasze DNA: dążenie do idealnej ergonomii siodełek

Dwudziestu sześciu programistów z działu badawczo-rozwojowego firmy Ergon stale ulepsza punkty styku rowerzysty z rowerem. Główny nacisk kładziony jest na problematyczną strefę numer jeden – siodło. Ze względu na znaczne różnice w budowie anatomicznej kobiet i mężczyzn, w ostatnich latach laboratorium siodełek Ergon opracowało ergonomicznie i anatomicznie zoptymalizowane powierzchnie siodełek dostosowane do płci. Wysiłek był ogromny.

Wykonano niezliczoną ilość prototypów i testów, konieczne było przeprowadzenie szeroko zakrojonych badań w celu odkrycia najskuteczniejszych rozwiązań aby zniwelować przyczynę bólu i drętwienia. Rezultatem jest rozbudowana linia siodełek dostosowana do indywidualnych dyscyplin i potrzeb komfortowych zarówno kobiet, jak i mężczyzn. Niezliczone raporty z testów, wyniki testów i recenzje klientów mówią same za siebie i potwierdzają zasadę działania naszych siodełek.



Rozwój produktu odbywa się w ścisłej współpracy ze światowej klasy zawodowcami, takimi jak Tahnée Seagrave.



Jedynie w swoim rodzaju opracowanie siodełek w laboratorium Ergon w Koblencji obejmuje prototypy pianek frezowanych CNC



Rewolucja w siodełku z ergonomicznym rdzeniem: pierwszy funkcjonalny prototyp CORE 3D z 2016 roku



„@ergonbike: Ja i moja vagina dziękujemy za zrobienie tego siodeła” – autentyczne opinie klientów (Instagram) potwierdzające funkcjonalną zasadę specyficznego projektu dla różnych płci serii siodełek Ergon.



Opracowane serie pomiarów rozkładu nacisku z udziałem wielu testowych rowerzystów ujawniają najmniejsze ergonomiczne problemowe obszary i dodatkowo pomagają naszemu działowi badań i rozwoju udoskonalić zalety naszych siodełek w zakresie zmniejszania nacisku.



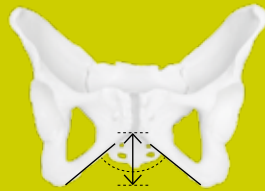
W 2018 i 2020 roku czytelnicy MOUNTAINBIKE dwa razy z rzędu wybrali Ergon najlepszą marką siodełek.

Nagroda jest przyznawana co 2 lata.



# Kobiety i mężczyźni potrzebują siodełek dostosowanych do płci

## ANATOMIA KOBIET



**Większa elastyczność**  
Kobieta jest znacznie bardziej elastyczna w okolicy miednicy niż mężczyzna. W siodle ich miednica często obraca się bardziej do przodu.

**Niskie spojenie łonowe**  
U kobiet odległość między kośćmi kulszową i łonową jest o 25% niższa niż u mężczyzn.

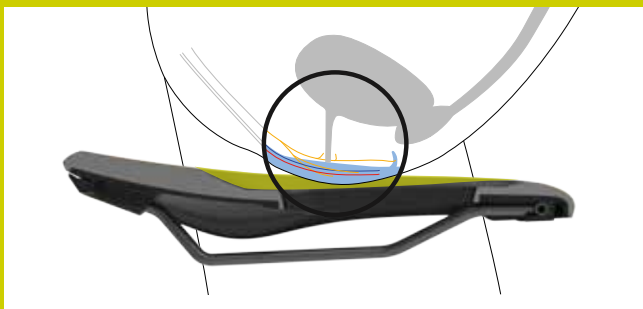
## ANATOMIA MĘŻCZYZN



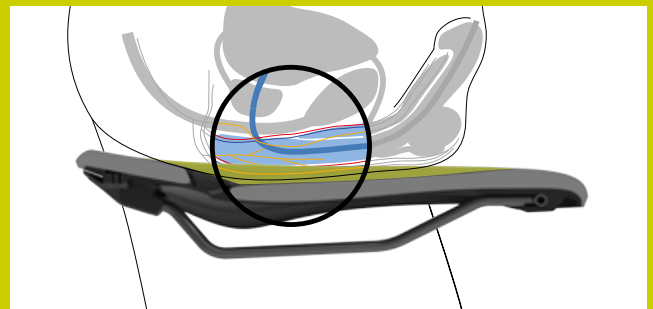
**Pochylenie miednicy**  
W porównaniu z kobietą miednica mężczyzny jest mniej elastyczna, co oznacza, że siedzą oni bardziej wyprostowani i bardziej obciążają kości kulszowe. Pozwala to na strefę przejściową, która dzięki temu może być węższa (w kształcie litery Y), tworząc więcej miejsca na pedałowaniu.

**Kąt kości łonowej**  
W przeciwieństwie do kobiecej anatomii łopatki łonowe mężczyzny są ustawione pod znacznie bardziej stromym kątem, a spojenie miednicy jest wyraźnie wyżej osadzone.

## WRAŻLIWY UKŁAD NERWOWY I OBSZARY TKANEK MIĘKKICH

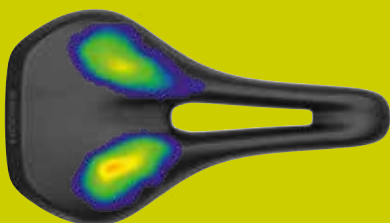


W anatomii kobiety spojenie łonowe (chrząstka przednia łącząca dwie połowy miednicy) jest położone o 25% niżej niż w miednicy mężczyzny, a kąt kości łonowych jest ogólnie szerszy. Dodatkowo, w siodle, mobilność kobiet jest często większa niż ich miednicy. Może to spowodować wysokie ciśnienie w okolicy narządów płciowych.



U mężczyzn drętwienie podczas jazdy na rowerze najczęściej występuje z powodu dużego ucisku we wrażliwej okolicy kroczka. Zewnętrzne narządy płciowe zwykle nie są przyczyną dyskomfortu i generalnie nie są ściskane przez struktury kostne.

## ROZWIĄZANIE: POWIERZCHNIE ODCIĄŻAJĄCE DLA KONKRETNYCH PŁCI ELIMINUJĄ DRĘTWIENIE I BÓL



Seria Ergon Women: dzięki przesuniętemu do przodu kanałowi odcciążającemu i szerokim skrzydełkom siodła (w kształcie litery V) nacisk jest efektywnie przeniesiony do obszaru kości kulszowej.



Seria Ergon Men: Wszystko zależy od prawidłowego rozłożenia nacisku. W przypadku siodełek męskich nacisk musi być przeniesiony na kości kulszowe i obszary łuku łonowego, podczas gdy obszar kroczka musi pozostać bez nacisku. Dokładnie tak działa żłobiona powierzchnia siodełek męskich Ergon.

# Ergonomiczne siodełka

SIODEŁKA FITNESS

## SF MEN/WOMEN

Nowa seria siodeł SF zapewnia wyjątkowy rozkład nacisku dla kobiet i mężczyzn w sportowej pozycji siedzenia na rowerze. Powierzchnie dostosowane do płci z dostosowanymi strefami odciążenia gwarantują maksymalny komfort jazdy bez drętwienia i dyskomfortu.

- Specyficzne dla kobiet i mężczyzn
- Zapobiega drętwieniu i dyskomfortowi siedzenia
- Dwa rozmiary

440 200 70	SF Men S/M
440 200 71	SF Men M/L
440 200 75	SF Women S/M
440 200 76	SF Women M/L

Nazwa	• SF = Sport Fitness
Zastosowanie	• Fitness, E-Bike, Commuting
Skorupa	• kompozyt nylonowy
Pręty	• lekka stal FeC
Pokrycie	• mikrofibra
Wypełnienie	• Ortopedyczna, komfortowa pianka, żelowe wkładki
Cena	• 229,90 zł



Anatomiczne powierzchnie dla kobiet lub mężczyzn. Dla mężczyzn pełna ulga w środkowej i tylnej części okolicy krocza.



Anatomiczne powierzchnie dla kobiet lub mężczyzn. Dla kobiet pełna ulga w przedniej części okolicy genitaliów.

## SF GEL MEN/WOMEN

Nowa seria siodeł SF zapewnia wyjątkowy rozkład nacisku dla kobiet i mężczyzn w sportowej pozycji siedzenia na rowerze. Powierzchnie dostosowane do płci z dostosowanymi strefami odciążenia gwarantują maksymalny komfort jazdy bez drętwienia i dyskomfortu.

- Specyficzne dla kobiet i mężczyzn
- Większy komfort dzięki wkładkom żelowym
- Zapobiega drętwieniu i dyskomfortowi siedzenia
- Dwa rozmiary

440 200 80	SF Sport Gel Men S/M
440 200 81	SF Sport Gel Men M/L
440 200 85	SF Sport Gel Women S/M
440 200 86	SF Sport Gel Women M/L

Nazwa	• SF Gel = Sport Fitness Gel
Zastosowanie	• Fitness, E-Bike, Commuting
Skorupa	• kompozyt nylonowy
Pręty	• stal CroMo
Pokrycie	• mikrofibra
Wypełnienie	• Ortopedyczna, komfortowa pianka, żelowe wkładki
Cena	• 319,90 zł



Sport Gel z serii SF z anatomicznie dopasowanymi wkładkami żelowymi w obszarze siedziska zapewnia jeszcze lepszy rozkład nacisku.



Dodatkowa, żelowa wkładka. Dla mężczyzn pełna ulga w środkowej i tylnej części okolicy krocza.



Dodatkowa, żelowa wkładka. Dla kobiet pełna ulga w przedniej części okolicy genitaliów.

# Ergonomiczne siodełka

SIODEŁKA DOWNHILL

## SM DOWNHILL

Siodełko ERGON SM Downhill ma ergonomiczny kształt i zostało zaprojektowane specjalnie z myślą o fanach zjazdu i slopestyle.

Ultrakompaktowa konstrukcja została zaprojektowana tak, aby zapewnić większy prześwit na opony. Chociaż siodełko w rowerze zjazdowym rzadko służy do siedzenia, spełnia ono ważną rolę w osiągnięciu wyników. Wyściółka „360 stopni”, czyli otaczająca całe siodełko, pozwala zmniejszyć obtarcia wewnętrznej strony ud i pomaga w prowadzeniu roweru nogami.

440 800 42 SM Downhill

Nazwa	• SM Downhill = Saddle Mountain Downhill
Skorupa	• kompozyt nylonowy
Pręty	• stal CroMo
Pokrycie	• microfibra
Wypełnienie	• 360° Edge Padding
Waga	• 225 g
Cena	• 279,90 zł



Wgłębienie na oponę, gdy zawieszenie jest skompresowane

Wyściółka 360 stopni zapewniająca ochronę i wsparcie dla nóg



siodełko ma tylko 12 cm szerokości i 23,6 cm długości

### SM DOWNHILL COMP

Siodełko ERGON SM Downhill ma ergonomiczny kształt i zostało zaprojektowane specjalnie z myślą o fanach zjazdów i slopestyle.

Ultrakompaktowa konstrukcja została zaprojektowana tak, aby zapewnić większy prześwit na opony. Wyściółka „360 stopni”, czyli otaczająca całe siodełko, pozwala zmniejszyć obtarcia wewnętrznej strony ud i pomaga w prowadzeniu roweru nogami. Zastosowano również specjalne strefy powierzchni antypoślizgowych. „No-slip” pomoże zapewnić lepszą przyczepność podczas siedzenia i stania, tym samym polepszyć kontakt z rowerem.

440 800 40 SM Downhill Comp

Nazwa	• SM Downhill Comp = Saddle Mountain Downhill Competition
Skorupa	• Nylon Composite
Pręty	• CroMo
Pokrycie	• Microfiber with Anti-Slip
Wypełnienie	• 360° Edge Padding
Waga	• 220 g
Cena	• 419,90 zł



### SM DOWNHILL COMP TEAM

Opracowany podczas Mistrzostw Świata w Downhillu.– stworzony z myślą o Twoim lokalnym torze zjazdowym. Pełna swoboda ruchów. Pełna kontrola. Bez kompromisów w nowoczesnych wyścigach DH.

Ultrakompaktowa konstrukcja została zaprojektowana tak, aby zapewnić większy prześwit na opony. Wyściółka „360 stopni”, czyli otaczająca całe siodełko, pozwala zmniejszyć obtarcia wewnętrznej strony ud i pomaga w prowadzeniu roweru nogami. Zastosowano również specjalne strefy powierzchni antypoślizgowych. „No-slip” pomoże zapewnić lepszą przyczepność podczas siedzenia i stania, tym samym polepszyć kontakt z rowerem.

440 800 41 SM Downhill Team Oil Slick

Nazwa	• SM Downhill Comp = Saddle Mountain Downhill Competition
Skorupa	• Nylon Composite
Pręty	• CroMo
Pokrycie	• Microfiber with Anti-Slip
Wypełnienie	• 360° Edge Padding
Waga	• 220 g
Cena	• 455,90 zł



# Ergonomiczne siodełka

SIODEŁKA CITY / TOURING

## ST GEL MEN/WOMEN

Nasz nowy ST Gel (Touring Saddle) oparty jest na ST Core prime. Siodełko przeznaczone jest dla bardziej oszczędnych rowerzystów. Komfortowa pianka ortopedyczna zapewnia wysoki poziom wsparcia i komfortu zarówno dla mężczyzn, jak i kobiet jeżdżących turystycznie - nawet na długich dystansach.

Wkładki żelowe zapewniają dodatkowy komfort dla kości biodrowych. Co typowe dla Ergona, ułga powierzchnia siodełka pozwala skutecznie unikać dyskomfortu, drętwienia i mrowienia.

440 400 30	ST Gel Men S/M	Rozstaw guzów kulszowych 9 -12 cm
440 400 31	ST Gel Men M/L	Rozstaw guzów kulszowych 12-16 cm
440 400 35	ST Gel Women	Rozstaw guzów kulszowych 9 -12 cm
440 400 36	ST Gel Women	Rozstaw guzów kulszowych 12-16 cm

Nazwa	• SC = ST = Saddle Touring
Skorupa	• Kompozyt nylonowy
Pręty	• Lekka stal FeC
Pokrycie	• Microfibra
Wypełnienie	• Ortopedyczna, komfortowa pianka
Cena	• 319,90 zł



**Powierzchnia siodełka**  
Szczególnie szerokie siedzisko przystosowane do lekko wyprostowanej pozycji - typowej do turystyki.

**Rozkład ciśnienia na dużym obszarze**  
Zapewnia optymalny rozkład nacisku, wyprofilowana powierzchnia pomaga zapobiegać dyskomfortowi podczas jazdy.

**Duży kanał wzdłuż siodełka**  
Zaokrąglona powierzchnia kanału odciążającego pomaga zapewnić zwiększoną ochronę miękkich tkanek.

**Konstrukcja wyściółki**  
Ortopedyczny komfort -  
- wyściółka z żelowymi wkładkami zapewnia ulepszone wsparcie i optymalny rozkład ciśnienia.

**Skorupa siodeła z kompozytu nylonowego**  
W przeciwieństwie do Ergona większość producentów używa polipropylenu w dolnej części podstawy siodeła

**Nosek**  
Smukły nosek oferuje najlepsze możliwe miejsce na nogi podczas pedalowania.





# Ergonomiczne siodełka

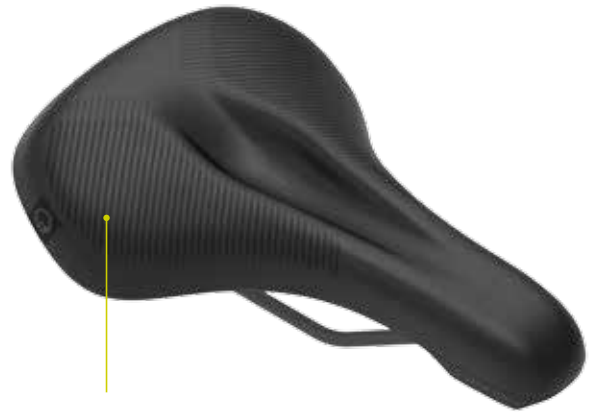
SIODEŁKA CITY / TOURING

## ST CORE EVO MEN

Ergon zrewolucjonizował siodełko dzięki serii ST-Core. Wersja Evo łączy ergonomię roweru w jego najbardziej efektywnej, eleganckiej formie, doskonale przemyślanej dla wymagających rowerzystów turystycznych. Dzięki podwójnej skorupie siedziska z amortyzującym, ergonomicznym rdzeniem, skargi na siedzenie to już przeszłość, nawet podczas bardzo długich podróży - nic nie uciska, plecy są chronione, każdy wybój na drodze, każda wibracja jest amortyzowana, każdy ruch miednicy są idealnie wspierane. Najlepsze siodełko to takie, którego nie czujesz: Ergon ST Core Evo.

440 400 11 ST Core Evo Men / M/L Rozstaw guzów kulszowych 12-16 cm

Nazwa	• SC = ST = Saddle Touring
Skorupa	• Kompozyt nylonowy
Pręty	• CroMo
Pokrycie	• Microfibra
Wypełnienie	• BASF Infinergy® (E-TPU / pianka o zamkniętych komórkach)
Cena	• 699,90 zł



Znajdujący się pod spodem amortyzator 3D skutecznie chroni plecy przed wstrząsami i wibracjami



Podwójna skorupa z ergonomicznym rdzeniem oddziela kolarza od podłoża. Podczas długich podróży i wycieczek rowerowych komfort siedzenia jest wyjątkowy.



Dzięki Ergon Core siedzisko dynamicznie dopasowuje się do ruchów miednicy. Daje to zupełnie nowe, ekscytujące wrażenia z jazdy.

Partner rozwoju:



„Specjalna konstrukcja z materiałem BASF Infinergy® jest inteligentna i innowacyjna. Świetnie sprawdza się w praktyce... Nowe opracowanie, pierwsza próba i zwycięstwo. Szacun!”

# Ergonomiczne siodełka

SIODEŁKA MTB / MTB COMFORT

## SM COMP MEN

Długie godziny w siodle? Żaden problem z SM Comp Men. Uniwersalne siodło przeznaczone dla mężczyzn do turystyki górskiej, szlaków i jazdy all-mountain z najwyższym poziomem komfortu podczas jazdy przez anatomicznie zoptymalizowany kanał odciążający we wrażliwym obszarze kroczu i wygodną ortopedyczną wyściółką. Wkładki OrthoCell® w obszarze siedziska generują najlepszy możliwy rozkład nacisku - innowacyjny materiał OrthoCell® zapewnia maksymalną siłę amortyzacji, a także jest trwalszy i lżejszy niż żel. Spłaszczony tył i kształt Y gwarantują pełną swobodę ruchów w umiarkowanej pozycji do jazdy typowej dla kolarstwa górskiego. Przesuwne boki pomagają zmniejszyć tarcie podczas pedałowania.

440 010 01	Men S/M stealth	Rozstaw guzów kulszowych 9 -12 cm
440 010 06	Men M/L stealth	Rozstaw guzów kulszowych 12-16 cm

Nazwa	• Saddle Mountainbike
Skorupa	• Kompozyt nylonowy
Pręty	• TiNox
Boczki	• Tak
Pokrycie	• Microfibra
Wypełnienie	• Ortopedyczna, komfortowa pianka z wkładkami OrthoCell®
Cena	• 455,90 zł



## SM SPORT GEL WOMEN

Komfortowe siodełko MTB zaprojektowane specjalnie dla kobiet. SM Women Sport Gel łączy w sobie moc, wygodę i swobodę ruchów - z wkładkami żelowymi zapewniającymi rozkład nacisku, specyficznym kobiecym kształtem zapewniającym optymalną redukcję nacisku na tkanki miękkie oraz płaskim tyłem zapewniającym swobodę ruchów. Opracowany przez kobiety dla kobiet - do jazdy turystycznej, all-mountain i enduro.

440 000 71	Women S/M stealth	Rozstaw guzów kulszowych 9 -12 cm
440 000 76	Women M/L stealth	Rozstaw guzów kulszowych 12-16 cm

Nazwa	• SM Sport Gel Women
Skorupa	• Kompozyt nylonowy
Pręty	• CroMo
Pokrycie	• Microfibra
Wypełnienie	• Ortopedyczna, komfortowa pianka z żelowymi wkładkami
Cena	• 455,90 zł



### Różnice w budowie siodełek wg płci



Damskie

Męskie

# Ergonomiczne siodełka

SIODEŁKA MTB / MTB COMFORT / E-MTB

## SMC MEN

Ergon skupia się na wszelkiego rodzaju uporczywych problemach z brakiem komfortu na rowerze w tym również tych dotyczących kwestii siodełek. W oparciu o wielki sukces serii siodeł SM, na 2020 rok wprowadza nowe modele, które dopracowano dla jeszcze większego komfortu. Pianka ortopedyczna jest grubsza, bardziej miękka i tworzy duży obszar kontaktu. Płaskie siedzenie pozwala na dynamiczną jazdę w różnych pozycjach bez efektu przechyłania. Kanał odciążający umieszczony z tyłu zapewnia maksymalne obniżenie ciśnienia w bardzo wrażliwym obszarze krocza i zapobiega drętwieniu i innym problemom z siedzeniem.

440 300 40	Men S/M	Rozstaw guzów kulszowych 9 -12 cm
440 300 41	Men M/L	Rozstaw guzów kulszowych 12-16 cm

Nazwa	• Saddle MTB Comfort
Skorupa	• Kompozyt nylonowy
Pręty	• CroMo
Pokrycie	• Microfibra
Wypełnienie	• Ortopedyczna, komfortowa pianka
Cena	• 359,90 zł





# Ergonomiczne siodełka

SIODEŁKA MTB / MTB COMFORT / E-MTB

## SMC MEN SPORT GEL

Komfort i dynamiczna reakcja jako bezkonkurencyjna kombinacja: SMC Men Sport Gel zapewnia optymalny flow na szlaku. Wyjątkowo gruba pianka ortopedyczna i anatomiczne wkładki żelowe zmniejszają punkty nacisku podczas siedzenia, podczas gdy specjalny kanał odciążający dla mężczyzn zapobiega drętwieniu i bólu tkanek miękkich. Masz wygodę w każdej pozycji i jesteś gotowy, aby wcisnąć pedał na maksa. Zostaw dyskomfort siodełka za sobą i ciesz się jazdą z SMC Men Sport Gel!

440 300 42	Men S/M	Rozstaw guzów kulszowych 9 - 12 cm
440 300 43	Men M/L	Rozstaw guzów kulszowych 12-16 cm

Nazwa	• SMC Sport Gel Men
Skorupa	• Kompozyt nylonowy
Pręty	• CroMo
Pokrycie	• Microfibra
Wypełnienie	• Ortopedyczna, komfortowa pianka, żelowe wkładki
Cena	• 455,90 zł



### KOMFORT I WYDAJNOŚĆ

Anatomicznie zoptymalizowana powierzchnia siodełka i ortopedyczna pianka zapewniają najlepsze możliwe rozłożenie nacisku – skutecznie zapobiegając dyskomfortowi. Niskoprofilowa powierzchnia siodełka pozwala na dynamiczne siedzenie we wszystkich różnych pozycjach jazdy typowych dla kolarstwa górskiego.



# Ergonomiczne siodełka

SIODEŁKA MTB

## SMC CORE MEN

Rewolucja w siodełkach teraz także w rowerach górskich: gwarancja maksymalnej przyjemności z jazdy w terenie - maksymalny komfort i bardzo sportowy charakter! Pływający amortyzator 3D amortyzuje wszystkie wstrząsy w przyjazny dla pleców sposób, unikalna konstrukcja siodełka Ergon Core dynamicznie wspiera ruchy miednicy i chroni krocze oraz okolice genitaliów: Komfort all-in-one przez wiele godzin - odznaczony atestem „Aktion zdrowe plecy”. Anatomicznie zoptymalizowane.

440 300 61    Men M/L    Rozstaw guzów kulszowych 12-16 cm

Nazwa	• Saddle MTB Comfort
Skorupa	• Kompozyt nylonowy
Pręty	• CroMo
Pokrycie	• Microfibra
Wypełnienie	• Ortopedyczna, komfortowa pianka
Cena	• 699,90 zł



Kolarstwo górskie z najwyższym komfortem siedzenia - do tego jest stworzony SMC Core. Dolna część pleców jest chroniona medycznie.



Dzięki Ergon Core siedzisko dynamicznie dostosowuje się do ruchów miednicy: minimalny nacisk siedzenia, minimalne tarcie, maksymalna siła na pedale!



**Amortyzator 3D rozdziela obie części od siebie. Konstrukcja typu «kanapka» z elastycznym rdzeniem skutecznie chroni przed wstrząsami i wibracjami.**

## SM E-MOUNTAIN SPORT MEN

Zespół projektowy Ergon szczegółowo przeanalizował wymagania rowerzystów E-Mountain. Dłuższe okresy siedzenia, bardziej strome podjazdy. Po intensywnych badaniach znaleziono optymalny kształt siodła.

Tylna część lepiej wspiera jadącego na stromych podjazdach w pozycji siedzącej. Kontury siodełka ułatwiają zmianę pozycji do zjazdu. Kształt litery V zapewnia również swobodę ruchu po szerokich zboczach, a wyścielany nosek jest ważny przy szczególnie stromych podjazdach.

440 110 15	Men S/M stealth	Rozstaw guzów kulszowych 9-12 cm
440 110 16	Men M/L stealth	Rozstaw guzów kulszowych 12-16 cm

Nazwa	• Saddle Mountainbike
Skorupa	• Kompozyt nylonowy
Pręty	• CroMo
Boczki	• Tak
Pokrycie	• Microfibra
Wypełnienie	• Ortopedyczna, komfortowa pianka z wkładkami OrthoCell®
Waga	• 335g /350g
Cena	• 455,90 zł



### Podniesiony tył

Mocno podniesiona rampa dla maksymalnego wsparcia - pomaga ustabilizować pozycję na rowerze i oszczędza energię podczas jazdy pod górę.



### Miękka wyściółka

Maksymalny komfort podczas siedzenia dzięki grubszej wyściółce - nawet podczas długich przejażdżek.



# Ergonomiczne siodełka

SIODEŁKA ROAD / ALLROAD / GRAVEL

## SR COMP MEN

Odciążenie w obszarze siedziska: SR Men posiada płaski kontur, ale nadal jest wygodnie wyścielany. Ogólny kształt i kanał z głębokim wycięciem idealnie pasują do męskiej anatomii w niskiej, pochylonej do przodu pozycji podczas jazdy typowej dla kolarstwa szosowego. Niezwykle wrażliwy obszar krocza jest skutecznie odciażany, co zapobiega dyskomfortowi. OrthoCell®- wkładki w obszarze siedziska generują najlepszy możliwy rozkład nacisku - innowacyjny materiał OrthoCell® zapewnia maksymalne siły amortyzacji, a także jest trwalszy i lżejszy niż żel.

440 620 20	Men S/M	Rozstaw guzów kulszowych 9-12 cm
440 620 25	Men M/L	Rozstaw guzów kulszowych 12-16 cm

Nazwa	<ul style="list-style-type: none"><li>Saddle Roadbike</li></ul>
Skorupa	<ul style="list-style-type: none"><li>Kompozyt nylonowy</li></ul>
Pręty	<ul style="list-style-type: none"><li>TiNox</li></ul>
Pokrycie	<ul style="list-style-type: none"><li>Microfibra</li></ul>
Wypełnienie	<ul style="list-style-type: none"><li>Ortopedyczna, komfortowa pianka z wkładkami OrthoCell®</li></ul>
Cena	<ul style="list-style-type: none"><li>455,90 zł</li></ul>



### Wkładki

Większy komfort dzięki wkładkom OrthoCell® w obszarze siedziska, które pomagają lepiej rozłożyć nacisk.

Rozkład ciśnienia na dużym obszarze  
Optymalne rozłożenie nacisku dzięki płaskiej, równej powierzchni styku i najwyższej jakości pianki wyścielającej.

### Skuteczna ulga

Ekstremalnie głęboki i rosnący do tyłu kanał jest dopełniony odpowiednim wycięciem w najgłębszym miejscu. Ta konstrukcja łączy w sobie wszystkie zalety standardowego siodełka z wycięciem bez jego wad (często bardzo sztywna skorupa), dając szczególnie wysoki stopień odciażenia wrażliwego obszaru krocza. Nadmiernie wysokie ciśnienie jest często przyczyną dyskomfortu i drętwienia w okolicy narządów płciowych.

### Kształt

Kształt litery Y zapewnia maksymalną swobodę ruchów i przestrzeń na nogi, a jednocześnie wszystkie struktury kostne są dobrze podparte.





# Ergonomiczne siodełka

SIODEŁKA ROAD / ALLROAD / GRAVEL





# Ergonomiczne siodełka

SIODEŁKA ROAD/ ALLROAD / GRAVEL

## SR ALLROAD CORE PRO new 2024

CORE HD®: Pełne wrażenia z jazdy na rowerze szosowym i najwyższy komfort

- Unikalna konstrukcja siodełka allroad z ergonomicznym rdzeniem
- Technologia CORE HD® skutecznie tłumi wibracje i wstrząsy na nawierzchniach szosowych i szutrowych
- Specyficzna dla mężczyzn powierzchnia zapobiega drętwieniu
- Wydajność plus komfort dla maksymalnej przyjemności z jazdy. Idealne do rowerów szosowych i graveli

Nazwa	SR (Saddle Road)		
Rdzeń	BASF Infinergy® (E-TPU/Pianka o zamkniętych komórkach)		
Skorupa	Kompozyt karbonowy		
Pręty	TiNox		
Cover	Mikrofibra		
Wypełnienie	Komfortowa pianka ortopedyczna		
Boczki	Tak		
Waga*	S/M 240 g, M/L 255 g		
Art.-No.	440 630 10	S/M	Stealth
	440 630 11	M/L	Stealth
Cena	749,90 zł		



**MYBIKE**

01/22 Rozkład ciśnienia jest harmonijny, wzdłuż nacisku nie był zauważalny.



**NEW**

**CORE HD®**  
Shock Absorption

## SR ALLROAD CORE COMP new 2024

Nazwa	SR (Saddle Road)		
Rdzeń	BASF Infinergy® (E-TPU/Pianka o zamkniętych komórkach)		
Skorupa	Kompozyt nylonowy		
Pręty	CroMo		
Cover	Mikrofibra		
Wypełnienie	Komfortowa pianka ortopedyczna		
Boczki	Tak		
Waga*	M/L 275 g		
Art.-No.	440 630 01	M/L	Black
Cena	659,90 zł		



### TŁUMIENIE BEZ KOMPROMISÓW

Pełne wycucie roweru szosowego na asfalcie i szutrze: konstrukcja Ergon Core HD® z ergonomicznym rdzeniem wykonanym z Infinergy® tłumi bezkompromisowo, pochłania wibracje i wstrząsy oraz zapobiega dyskomfortowi - zupełnie nowe, czyste wrażenia z jazdy.

Nowy standard nowoczesnego kolarstwa allroad na każdej nawierzchni.



\* Możliwe są odchylenia wagowe w produkcji.

# Ergonomiczne siodełka

SIODEŁKA ROAD / ALLROAD / GRAVEL

## SR ALLROAD new 2024

Więcej mocy przy pełnym komforcie

- Pełen komfort siedzenia podczas dłuższych przejazdów lub wypraw rowerowych
- Dodatkowa przestrzeń na nogi i wolne od tarcia boki lepsze pedalowanie
- Skutecznie zapobiega drętwieniu dzięki powierzchni
- Ergonomicznie dopasowane do męskiej anatomii
- Wyprodukowano w Europie

440 635 00	Men S/M	Rozstaw guzów kulszowych 9-12 cm
440 635 01	Men M/L	Rozstaw guzów kulszowych 12-16 cm

Nazwa	• SR (Saddle Road)
Skorupa	• Kompozyt nylonowy
Pręty	• CroMo
Pokrycie	• Microfibra
Wypełnienie	• Ortopedyczna, komfortowa pianka
Max. obciąż.	• 100 kg
Waga	• S/M 225 g, M/L 240 g
Cena	• 375,90 zł



### 2 szerokości siodełek

Rozmiar siodełka	S/M	M/L
Rozstaw kości kulsz.	9-12 cm	12-16 cm



# BAR TAPE - OWIJKA

Road / Allroad / Gravel



Ergonomiczna owijka na kierownicę do wszystkich dyscyplin rowerów szosowych

- Dostosowane grubości do użytku szosowego, allroad i szutrowego: 2 mm (Szosa), 2,5 mm (Allroad), 3,5 mm (Gravel).
- Optymalna trwałość, najwyższy rozkład nacisku i niska waga dzięki piance EVA
- Zmniejsza dyskomfort dłoni we wszystkich dyscyplinach kolarstwa szosowego
- Wspiera zwiększone tłumienie drgań
- Antypoślizgowe tekstury powierzchni
- Wbudowana prowadnica owijania umożliwiającą cieńsze lub grubsze owijanie
- Owiń w dwóch kierunkach - dla lepszego chwytu lub większej swobody ruchów

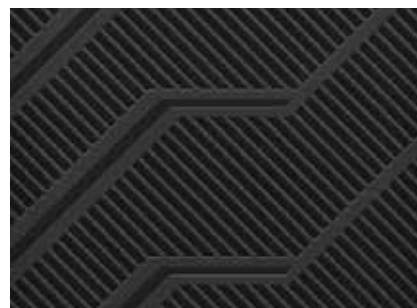
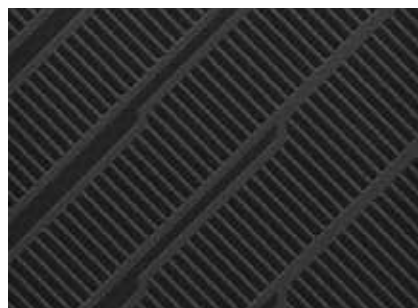
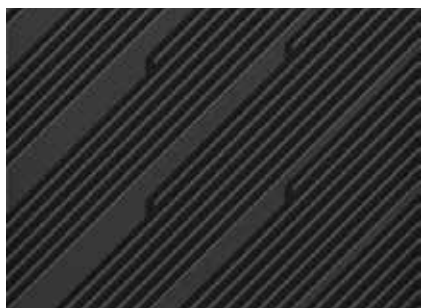
Nazwa	BT (Bar Tape)
Grubość	2 mm (BT Road), 2,5 mm (BT Allroad), 3,5 mm (BT Gravel)
Art.-No.	425 000 10 BT Road Black
	425 000 11 BT Road Horizon Blue
	425 000 13 BT Road Moondust Gray
	425 000 20 BT Allroad Black
	425 000 22 BT Allroad Merlot Red
	425 000 23 BT Allroad Wilderness Green
	425 000 30 BT Gravel Black
	425 000 32 BT Gravel Merlot Red
	425 000 34 BT Gravel Rusty Red
	425 000 31 BT Gravel Space Blue
	425 000 33 BT Gravel Swamp Green



BT ROAD – 2 mm 149,90 zł

BT ALLROAD – 2,5 mm 172,90 zł

BT GRAVEL – 3,5 mm 179,90 zł



MNIJSZY DYSKOMFORT DŁONI NA ROWERZE SZOSOWYM

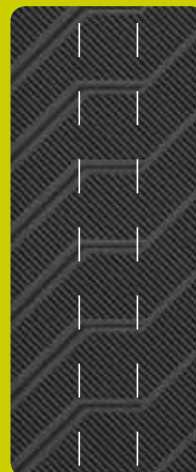
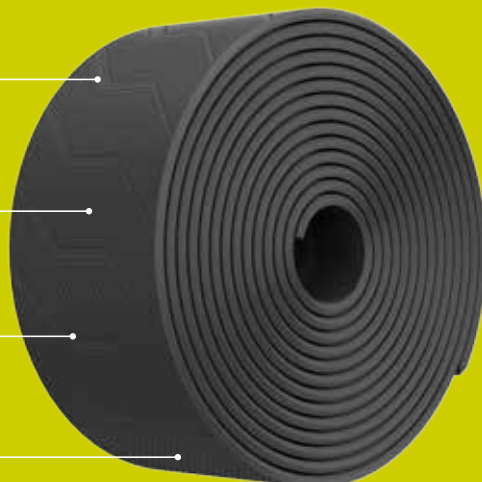
Z WBUDOWANĄ PROWADNICĄ OWIJANIA

Zmniejsza  
dyskomfort dłoni

Antypoślizgowe  
tekstury powierzchni

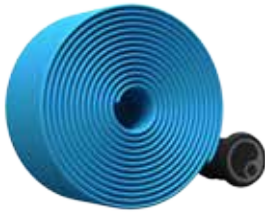
Optymalna sprężystość  
i dystrybucja ciśnienia

Dostosowane grubości  
dla każdej dyscypliny





## BT ROAD



Horizon Blue



Moondust Grey



Black



BT Road na kierownicy

## BT ALLROAD



Wilderness Green



Merlot Red



Black



BT Allroad na kierownicy

## BT GRAVEL



Rusty Red



Merlot Red



Swamp Green



Space Blue

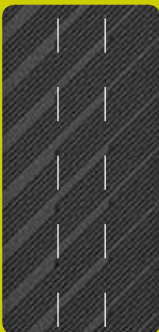


Black



BT Gravel na kierownicy

### Z WBUDOWANĄ PROWADNICĄ OWIJANIA



**RoadBIKE**

5/22 Pierwsze wrażenie było w pełni przekonujące. przyjemny chwyt, bardzo dobra amortyzacja, trzy grubości, dostępne w różnych kolorach.



# BAR TAPE WKŁADKI ORTHOCELL® PAD SET Road / Allroad / Gravel

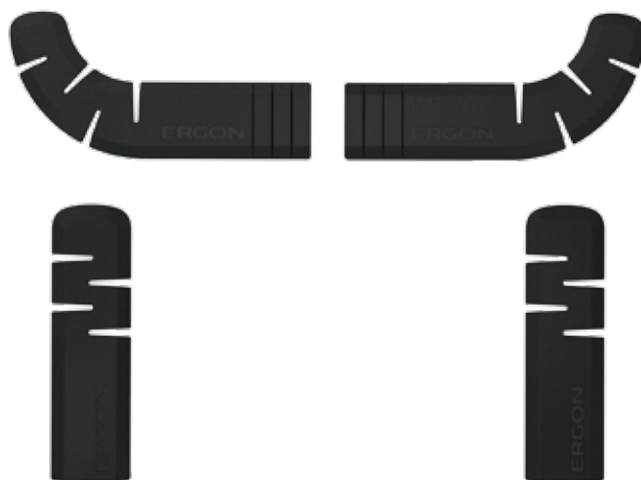
Ulepszone tłumienie i doskonały rozkład nacisku dla wszystkich rowerzystów szosowych

- 4-częściowy zestaw amortyzujący dla górnej kierownicy/hamulca/manetki zmiany biegów i dolnej pozycji kierownicy
- Znacznie większy komfort dzięki ortopedycznej piance OrthoCell® High-end
- Doskonałe rozłożenie nacisku, trwałe i bardzo lekkie
- W 100% wyprodukowane w Niemczech

Nazwa	BT (Bar Tape)
Waga	30 g
Grubość	2,5 mm
Materiał	OrthoCell®-High-End-Foam
Art.-No.	425 000 90
Cena	139,90 zł



Optymalna adaptacja do kształtu kierownicy



**RoadBIKE**

5/22 Działa dobrze w połączeniu z owijkami na kierownicę na cienkich aluminiowych kierownicach. Dodaje objętości bez poczucia, że są zbyt grube lub gąbczaste. Wszyscy testerzy byli bardzo zadowoleni.

**RENNRAD NEWS**

15.03.22 / Online: Łatwo mieści się pod taśmą kierownicy, maskuje kątowe lub krawędziowe przejścia, jest bardzo łatwy do ustawienia i umożliwia swobodny wybór wyglądu kierownicy.



# LUSTERKO RM TOURING

Dla większego bezpieczeństwa w ruchu drogowym

- Większe bezpieczeństwo i świadomość jazdy dzięki szerokiemu polu widzenia
- Ergonomicznie optymalne pole widzenia ogranicza ruch głowy podczas rozglądania się
- Składane ramię lusterka idealne do manewrowania lub jako ochrona
- Lustrzana powierzchnia z wytrzymałego bezpiecznego szkła z prowadnicami dla prawidłowego ułożenia

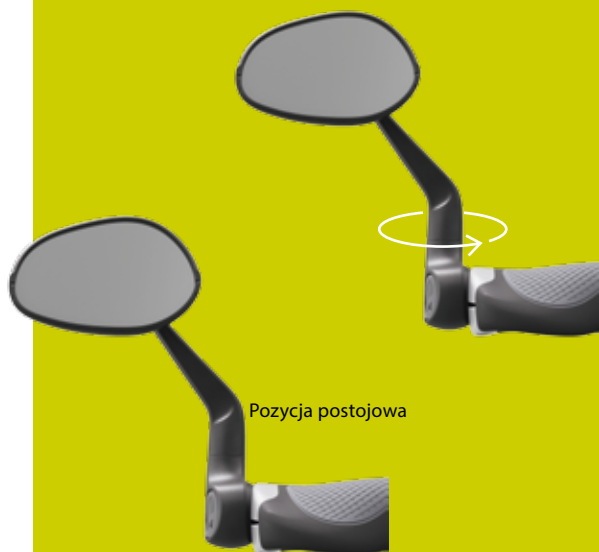
Nazwa	RM (Rear View Mirror)
Lustro	Szkoło
Ramię	Plastik z recyklingu - wzmocniony włóknem szklanym
Waga*	100 g
Kompatybilność	Chwyty z otwartymi końcami, bez kapsli
Zastosowanie	Touring, E-Bike, Commuting, Cargo
Zacisk	pasuje do kierownicy o średnicy wewnętrznej: 17,2 - 22,0 mm
Art.-No.	480 200 50
Cena	179,90 zł



**busch+müller**  
Partner rozwoju



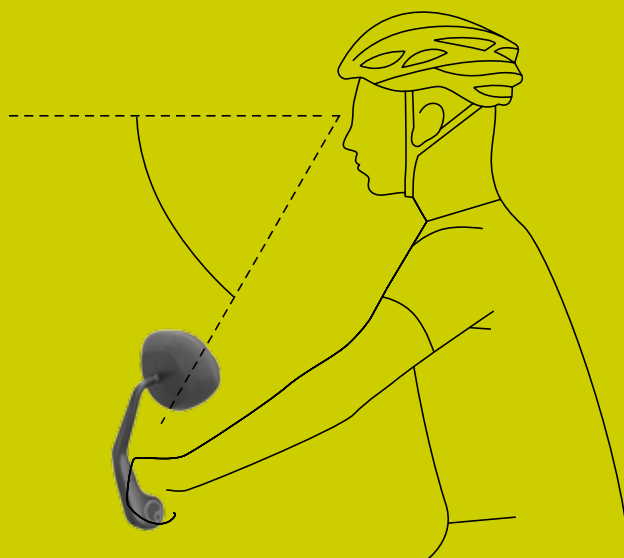
## SKŁADANE RAMIĘ LUSTERKA



Pozycja postojowa

Składane ramię lusterka - optymalne do manewrowania lub jako ochrona przed kontaktem.

## ERGONOMICZNE POLE WIDZENIA



Ergonomicznie poprawna pozycja z optymalnie dużym polem widzenia dla pełnej uwagi w ruchu drogowym.



# Ergonomiczne pedały

## PEDAŁY PT

Nowe pedały PT są nie tylko wypełnione ergonomicznymi ulepszeniami dla wymagających rowerzystów turystycznych, ale po prostu świetnie wyglądają na rowerze! Zaprojektowane z wewnętrznym ogranicznikiem do intuicyjnego umieszczania i wyrównania stopy. Dzięki tym pedałam rozkład nacisku podczas jazdy na rowerze w normalnych butach jest wręcz idealny. Oferowany w dwóch rozmiarach o zwiększonej przyczepności i stabilności dzięki teksturowanej powierzchni. Maksymalnie wykorzystaj jazdę długodystansową i podróż turystyczne dzięki zoptymalizowanemu przyłożeniu siły i ulepszonemu biomechanicznie pedałowaniu.

480 100 20 PT-S

480 100 21 PT-L

Nazwa	• PT
Rozmiar	• S (Small), L (Large)
Korpus	• Kompozyt nylonowy wzmocniony włóknem szklanym
Cena	• 229,90 zł



### Dwa rozmiary

Optymalny rozkład nacisku w codziennych butach dzięki dużej powierzchni styku. Dostępny w dwóch dostosowanych rozmiarach.

Rozmiar Mały: do 42

Rozmiar duży: od 43

### Antypoślizgowa powierzchnia Griptape

Maksymalne bezpieczeństwo podczas stania i jazdy dzięki antypoślizgowej powierzchni Griptape oraz zaokrąglonym narożnikom i krawędziom pedałów.

### Kształt

Dzięki anatomicznemu konturowi po obu stronach, naturalny kształt stopy jest optymalnie podtrzymywany nawet w butach z bardzo miękką podeszwą, takich jak trampki.

### Intuicyjne dopasowanie

Intuicyjne dopasowanie stopy dzięki ergonomicznemu kształtowi z wewnętrznym ogranicznikiem. Pedały są zaprojektowane tak, aby oferować zoptymalizowane przenoszenie mocy dla centralnej pozycji stopy na pedale.

### Estetyka

W przeciwieństwie do innych ergonomicznych pedałów, seria PT ma stylową estetykę i zintegrowaną, smukłą konstrukcję, która uzupełnia wygląd roweru.





# Ergonomiczne pedały

## TURYSTYCZNE PEDAŁY DLA WIĘKSZEGO KOMFORTU JAZDY



Small



Large

Pasuje jak ułaj: Dwa rozmiary dla najlepszego możliwego dopasowania i rozkładu nacisku. Rozmiar Small: do rozmiaru buta 42, Rozmiar Large: od rozmiaru buta 43



Dzięki anatomicznemu konturowi po obu stronach, naturalny kształt stopy jest optymalnie wspierany nawet w butach o bardzo miękkiej podeszwie, takich jak trampki.



Biomechanicznie zoptymalizowana i intuicyjnie poprawna pozycja stopy jest łatwo osiągalna dzięki konstrukcji z wewnętrznym ogranicznikiem.



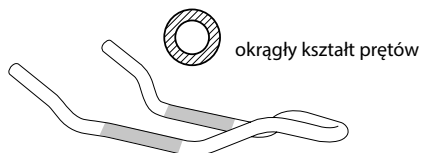
# SEAT POST CF ALLROAD PRO CARBON

Sztycja siodeła z amortyzatorami z włókna węglowego o genialnej zasadzie działania

- Zwiększony komfort dzięki zdefiniowanej elastyczności/kompresji na nierównych powierzchniach
- Super lekka, całkowicie bezobsługowa - o doskonałej estetyce
- Wysoce czuła reakcja amortyzatorów piórowych VCLS zapewniająca wrażenia jazdy na rowerze szosowym
- Dostępny w wersji prostej i cofniętej z dodatkowym przesunięciem do tyłu o 25 mm
- Rozszerzony zakres regulacji siodełka dzięki odwracalnej głowicy
- Pływająca głowica Flip zapobiega przechyłaniu siodełka podczas kompresji



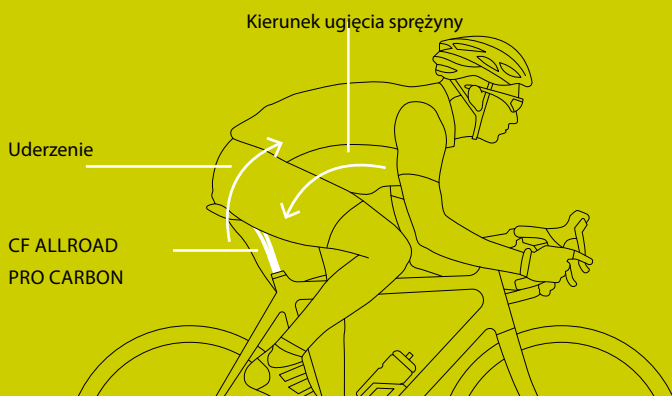
Nazwa	CF (Carbon-Seatpost Flex)
Jarzmo	do okrągłych prętów (Ø 7 mm)
Średnica	27,2 mm
Materiał	Kompozyt z włókna węglowego
Waga*	220 g
Art.-No.	430 000 22
	430 000 23 SEAT BACK (wersja cofnięta)
Cena	1179,90 zł



okrągły kształt prętów

## POMYSŁOWA ZASADA DZIAŁANIA

Sztycja CF Allroad w wyjątkowy sposób łączy właściwości, które wcześniej uważano za niekompatybilne: czuła amortyzacja, niska waga, bezobsługowość i elegancki wygląd. Z fizycznego punktu widzenia kluczowe znaczenie ma to, w jaki sposób kierunek uderzenia spowodowanego przez przeszkodę i kierunek elementu sprężystego oddziałują na siebie. Sztycja CF Allroad jest doskonale dostrojona, aby pochłaniać uderzenia i działać bardziej wydajnie niż konwencjonalne sztycy z amortyzacją sprężynową. Aby poczuć się jak na rowerze szosowym, resory piórowe VCLS zapewniają bardzo czułą, żywą reakcję.



- 1 Pływająca głowica Flip Head zapobiega przechyłaniu siodełka podczas kompresji.
- 2 Rozszerzony zakres regulacji pozycji siodełka dzięki odwracalnej głowicy Flip Head.
- 3 Sprężyny piórowe z kompozytu włókna węglowego VCLS dla zdefiniowanego ugięcia.

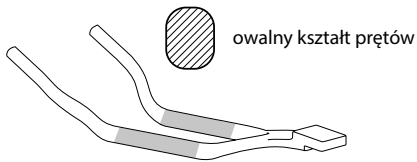
## FLIP HEAD KIT FOR CARBON RAIL

Zestaw adapterów Flip Head (7x9mm) do CF Allroad Pro Carbon

- Zapewnia kompatybilność z owalnymi karbonowymi prętami siodełek
- Rozszerzona regulacja pozycji siodła poprzez odwracanie szczęki zaciskowe
- Kompatybilny z owalnymi karbonowymi prętami wielu producentów (np. Ergon)



Jarzmo	for oval Carbon-Saddle Frames (7x9 mm)
Material	Aluminum
Waga*	20 g
Art.-No.	430 800 22
Cena	139,90 zł



## BA3

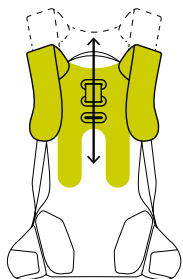
Aktualizacja najchętniej wybranego plecaka Ergon jest teraz jeszcze łatwiejsza w użyciu. Idealny do Enduro i All-mountain. Jeden dla wszystkich - z poprawionym, czterokierunkowym, regulowanym układem zawieszenia długości pleców można łatwo go regulować w zakresie rozmiarów S-XL. Dzięki możliwości kompresji obciążenia „Adaptive Carrier System” i elastycznej szynie można dokładnie regulować dopasowanie do swojej anatomii. W razie potrzeby można skrócić pas biodrowy.

Plecak posiada jedną główną kieszeń oraz 4 wewnętrzne kieszonki, oddzielny przedział na worek z wodą, przednią kieszeń na narzędzia i pompkę, oraz kieszeń w pasku. Dodatkowa kieszeń na plecach zapewnia przestrzeń dla ochraniacza kręgosłupa (BP100) i worka na wodę (BH300).

Nazwa	BA3 = Backpack All-Mountain 3
Pojemność	15 + 2 Litrów
Waga*	1060 gr.
Ładowność	Zalecana do 9 kg
Materiał	Nylon, Poliester
Cena	699,90 zł
450 008 64	BA3 black stealth

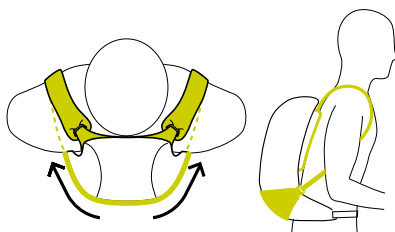


### Doskonale dopasowanie



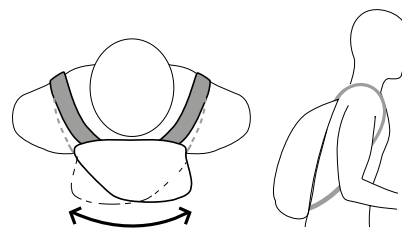
Regulowana długość 4-pozycyjnego dopasowania do ciała użytkownika

### Plecak Ergon z systemem Adaptive Carrier



Pasy naramienne Ergon kompresują obciążenie - stabilne połączenie ładunku z dolną częścią pleców

### Konwencjonalny plecak



Tradycyjne paski - niestabilne połączenie i zmieniające się obciążenie w czasie jazdy

\*Możliwe są odchylenia wagi w procesie produkcji



## BA HIP PACK

MTB / Enduro / All-Mountain / Gravel



Ergonomiczna torba biodrowa do MTB i Gravel.

- Zaprojektowana oparciu o wieloletnie doświadczenie w zakresie ergonomii plecaków
- Zapięcie typu twist obsługiwane jedną ręką do ściśnięcia plecaka blisko ciała (również podczas jazdy)
- Idealne dopasowanie dzięki szerokiemu, dobrze wentylovanemu pasowi biodrowemu (wstawki z siateczki)
- Indywidualna regulacja pasa biodrowego
- Wystarczająco dużo miejsca na narzędzia, zapasową dętkę, smartfon itp.
- Kompatybilny z bukłakiem Ergon BH150

Dostępne akcesoria (opcjonalnie):

- BH150 bukłak na wodę



Nazwa	BA (Backpack All-Mountain)
Rozmiar	260 x 110 x 170 mm
Pojemność	3 l
Ładowność	Zalecane do 3 kg
Waga*	540 g
Materiał	Polyester, No-P-PVC, Elastan, Polyamid (Nylon)
Art.-No.	450 300 91
Cena	419,90 zł



## bike

7/2021 Ocena dobra / 50 punktów: Stabilna konstrukcja, solidne materiały, bogato wyposażone.  
Góra: paski ochronne umieszczone na dole i osłona przeciwbrzyzgowa na głównej komorze.



\*Możliwe są odchylenia wagowe w produkcji.